

Industrie
Entreprise
Mayenne
Passion
Service
Élus
Collaborateur
Ouverture
Professionnalisme
Vision
Ambition
Valeurs
Animation
Action
Développement
International
Partenaires
Collectivités
Cohésion
Information
Économie
Mayenne
Référence
Formation
Emploi
Investissements
Capital
Performance
Dynamique
Diagnostic
Conseil
Accompagnement
Mission
Implication
Anticipation
Ouverture
Équipe
Respect
Engagement
Initiatives
Qualité
Sécurité
Environnement
Progrès
Réseau
Expérience
Fiabilité
Savoir-faire
Perspectives
Coopération
Valorisation
Évaluation
Collectif
Management
Satisfaction
Création
Transmission
Méthodes
Entreprendre
Schéma
Processus
Marchés
Fédérer
Représenter
Contribuer
Croissance
Apprentissage
Compétences
Management
Ingénierie
Prévisions
Contrat

2 0 0 7



UN PROJET POUR LA CCI

2 0 0 9



CHAMBRE DE
COMMERCE
ET D'INDUSTRIE
DE LA MAYENNE





CHAMBRE DE
COMMERCE
ET D'INDUSTRIE
DE LA MAYENNE

Le mot du **Président**

■ En 2004, j'ai voulu, avec l'implication de tous les membres et collaborateurs, une démarche de projet structurant, pour renforcer la qualité et la performance de nos actions, pour leur apporter un cadre lisible et pratique, et pour vous donner une vision opérationnelle de notre Chambre de Commerce et d'Industrie.

Enrichi de nos expériences et de vos contributions, ce projet s'inscrit résolument dans la dynamique de progrès que nécessite notre adaptation à l'évolution erratique et compulsive de notre environnement économique. Il identifie nos domaines d'intervention, il donne les repères, les objectifs concrets, il situe notre logique d'efficacité.

*réussissons ensemble
la Mayenne de demain*

Aujourd'hui, après trois années de travail, nous pouvons être fiers de nos réalisations et des défis relevés avec succès, nos engagements ont été tenus. Nous pouvons construire et déployer la seconde phase de notre Projet pour 2007-2009.

Notre Projet 2007-2009 trouve sa source dans les « Ambitions, Missions et Enjeux » qui fondent notre action et portent notre détermination, autour de notre Vocation : Contribuer à la pérennité et à la croissance de l'économie mayennaise.

Il est le reflet de vos attentes et de vos besoins, il est **Votre Projet**.

Nous le concrétiserons ensemble, grâce aux partenariats renforcés avec les réseaux d'entrepreneurs et les collectivités.

Je suis convaincu que cette étape dans la construction d'une Chambre de Commerce et d'Industrie « Reconnue d'Utilité Economique » consolide notre rôle d'acteur du développement économique et plus encore la Mayenne de demain.

Daniel Bellanger



L
E
B
U
R
E
A
U

12, rue de
Verdun - BP 239
53002 LAVAL
C E D E X

Tél. 0243149150100
Fax: 0243149133116
cci@mayenne.cci.fr
www.mayenne.cci.fr

Industrie
Entreprise
Mayenne
Passion
Service
Élus
Collaborateur
Ouverture

Professionalisme
Vision
Ambition
Valeurs
Animation
Action
Développement
international

Partenaires
Collectivités
Cohésion
Information
Economie
Communication
Référence
Formation

Emploi
Investissements
Capital
Performance
Dynamique
Diagnostic
Conseil
Accompagnement

Mission
Implication
Anticipation
Ouverture
Équipe
Respect
Engagements
initiatives

Qualité
Sécurité
Environnement
Progrès
Réseau
Expérience
Fiabilité
Savoir-faire

Perspectives
Coopération
Valorisation
Évaluation
Collectif
Management
Marchés
Fédérer
Création

Transmission
Méthodes
Entreprendre
Schéma
Processus
Marchés
Fédérer
Représenter

Contribuer
Croissance
Apprentissage
Compétences
Management
Ingénierie
Prévisions
Contrat



CHAMBRE DE
COMMERCE
ET D'INDUSTRIE
DE LA MAYENNE

Une Vision

RECONNUE D'UTILITÉ ÉCONOMIQUE

- ▶ Représentative *du tissu économique*
- ▶ Fédératrice *du réseau des entrepreneurs*
- ▶ Promoteur *et acteur de projets*



4 Ambitions

- ▶ Pour les Élus *Légitimité et fierté*
- ▶ Pour les Entreprises *Représentative et porteuse de valeur ajoutée*
- ▶ Pour les Partenaires *Expériences et réussites Partagées*
- ▶ Pour les Collaborateurs *Reconnaissance et perspectives*

12, rue de
Verdun - BP
239 53002
LAVAL CEDEX

Tél. 0243149150100
Fax: 0243149133116
cci@mayennecci.fr
www.mayennecci.fr

Industrie
Entreprise
Mayenne
Passion
Service
Élus
Collaborateur
Ouverture

Professionalisme
Vision
Ambition
Valeurs
Animation
Action
Développement
International

Partenaires
Collectivités
Cohésion
Information
Economie
Communication
Référence
Formation

Emploi
Investissements
Capital
Performance
Dynamique
Diagnostic
Conseil
Accompagnement

Mission
Implication
Anticipation
Ouverture
Équipe
Respect
Engagements
Initiatives

Qualité
Sécurité
Environnement
Progrès
Réseau
Expérience
Fiabilité
Savoir-faire

Perspectives
Coopération
Valorisation
Évaluation
Collectif
Management
Satisfaction
Création

Transmission
Méthodes
Entreprendre
Schéma
Processus
Marchés
Fédérer
Représenter

Contribuer
Croissance
Apprentissage
Compétences
Management
Ingénierie
Prévisions
Contrat



CHAMBRE DE
COMMERCE
ET D'INDUSTRIE
DE LA MAYENNE

Une vocation

ASSURER

LES MISSIONS CONSULTATIVES
ET ATTRIBUTIONS LÉGALES

FAVORISER

UN DÉVELOPPEMENT
TERRITORIAL DYNAMIQUE
ET ÉQUILIBRÉ



PRODUIRE

DE L'INFORMATION
ÉCONOMIQUE DÉCISIONNELLE

AGIR

POUR LA PERFORMANCE
DES ENTREPRISES

4 missions

12, rue de
Verdun - BP
239 53002
LAVAL CEDEX

Tél. 02434915000
Fax: 02434933116
cci@mayennecci.fr
www.mayennecci.fr

Industrie
Entreprise
Mayenne
Passion
Service
Élus
Collaborateur
Ouverture

Professionalisme
Vision
Ambition
Valeurs
Animation
Action
Développement
International

Partenaires
Collectivités
Cohésion
Information
Economie
Communication
Référence
Formation

Emploi
Investissements
Capital
Performance
Dynamique
Diagnostic
Conseil
Accompagnement

Mission
Implication
Anticipation
Ouverture
Équipe
Respect
Engagements
Initiatives

Qualité
Sécurité
Environnement
Progress
Réseau
Expérience
Fiabilité
Savoir-faire

Perspectives
Coopération
Valorisation
Évaluation
Collectif
Management
Satisfaction
Création

Transmission
Méthodes
Entreprendre
Schéma
Processus
Marchés
Fédérer
Représenter

Contribuer
Croissance
Apprentissage
Compétences
Management
Ingénierie
Prévisions
Contrat



Missions et enjeux

PRODUIRE DE L'INFORMATION ÉCONOMIQUE DÉCISIONNELLE

1 *Etre une référence en matière d'information économique*

- Valoriser *et* comprendre les attentes *et* besoins *des* entreprises
- Fournir de l'information qualifiée *permettant aux entreprises d'agir sur leur environnement, leurs méthodes et pratiques*
- Publier des études descriptives et prospectives *pour faciliter la prise de décisions des collectivités au bénéfice des entreprises*
- Devenir l'interlocuteur économique *des médias et des collectivités*

AGIR POUR LA PERFORMANCE DES ENTREPRISES

2 *Développer les conditions d'une compétitivité accrue et durable*

- Soutenir l'innovation *et la performance des entreprises*
- Dynamiser *et élargir les réseaux de compétences*
- Contribuer à la formation *des hommes et au partage d'expériences*
- Valoriser *et capitaliser les savoir-faire des entreprises locales et faciliter leurs échanges*

FAVORISER UN DÉVELOPPEMENT TERRITORIAL DYNAMIQUE et ÉQUILIBRÉ

3 *Construire un environnement attractif pour les entreprises*

- Être force de proposition *dans l'amélioration des infrastructures nécessaires au développement des entreprises*
- Influencer les politiques d'aménagement du territoire *par la prise en compte de nos avis*
- Nouer des partenariats *avec les collectivités dans une dynamique de projets*

ASSURER LES MISSIONS CONSULTATIVES ET ATTRIBUTIONS LÉGALES

4 *Etre un établissement public performant au service des entreprises*

- Accroître la qualité des services *et la satisfaction des clients*
- Conforter la fiabilité *de nos avis et orientations*
- Assurer notre légitimité *de représentant des entreprises*

12, rue de
Verdun - BP
239 53002
LAVAL CEDEX

Tél: 02434915000
Fax: 02434933116
cci@mayennecci.fr
www.mayennecci.fr

Industrie
Entreprise
Mayenne
Passion
Service
Élus
Collaborateur
Ouverture

Professionalisme
Vision
Ambition
Valeurs
Animation
Action
Développement
International

Partenaires
Collectivités
Cohésion
Information
Economie
Communication
Référence
Formation

Emploi
Investissements
Capital
Performance
Dynamique
Diagnostic
Conseil
Accompagnement

Mission
Implication
Anticipation
Ouverture
Équipe
Respect
Engagements
Initiatives

Qualité
Sécurité
Environnement
Progrès
Réseau
Expérience
Fiabilité
Savoir-faire

Perspectives
Coopération
Valorisation
Évaluation
Collectif
Management
Satisfaction
Création

Transmission
Méthodes
Entreprendre
Schéma
Processus
Marchés
Fédérer
Représenter

Contribuer
Croissance
Apprentissage
Compétences
Management
Ingénierie
Prévisions
Contrat



CHAMBRE DE
COMMERCE
ET D'INDUSTRIE
DE LA MAYENNE

Les Défis



- Chambre de Commerce, d'Industrie et de Service
- Transversalité et cohésion
- Pérennité de notre démarche d'amélioration continue

2007

- ▶ **Création** de l'Agence Entreprises
- ▶ **Organisation** du 20^{ème} anniversaire de l'Ecole des Managers de Laval et du 6^{ème} congrès national
- ▶ **Mise en place** d'une nouvelle grille de classification des emplois
- ▶ **Dynamisation** de notre communication

2008

- ▶ **Contribution** à la prospective économique en Mayenne
- ▶ **Certification** ISO14001
- ▶ **Dématérialisation** des processus d'achats
- ▶ **Développement** de notre rôle d'opérateur dans l'enseignement supérieur

2009

- ▶ **Adaptation** de la structure du Parc au développement de son activité
- ▶ **Enquête de notoriété** : Collaborateurs, Élus, Clients et Partenaires
- ▶ **Augmentation** du taux de participation aux élections

12, rue de
Verdun - BP
239 53002
LAVAL CEDEX

Tél. 02434915000
Fax: 02434933116
cci@mayenne.cci.fr
www.mayenne.cci.fr

Industrie
Entreprise
Mayenne
Passion
Service
Élus
Collaborateur
Ouverture

Professionalisme
Vision
Ambition
Valeurs
Animation
Action
Développement
International

Partenaires
Collectivités
Cohésion
Information
Économie
Communication
Référence
Formation

Emploi
Investissements
Capital
Performance
Dynamique
Diagnostic
Conseil
Accompagnement

Mission
Implication
Anticipation
Ouverture
Équipe
Respect
Engagements
Initiatives

Qualité
Sécurité
Environnement
Progrès
Réseau
Expérience
Fiabilité
Savoir-faire

Perspectives
Coopération
Valorisation
Évaluation
Collectif
Management
Satisfaction
Création

Transmission
Méthodes
Entreprendre
Schéma
Processus
Marchés
Fédérer
Représenter

Contribuer
Croissance
Apprentissage
Compétences
Management
Ingénierie
Prévisions
Contrat



CHAMBRE DE COMMERCE ET D'INDUSTRIE DE LA MAYENNE

Nos engagements

INFORMATION ÉCONOMIQUE



Objectifs :

- ▶ Produire de l'information économique décisionnelle *permettant d'agir*
- ▶ Alimenter la réflexion *des acteurs économiques et sociaux sur les tendances et orientations économiques* du département

Axes de travail :

- ▶ Développer *la production et la diffusion d'informations économiques auprès des entreprises et des collectivités*
- ▶ Utiliser les ressources *du réseau consulaire régional et contribuer à la constitution du Système d'Information Régional sur les Entreprises*
- ▶ Définir *nos actions et nos avis sur la base d'études et de données économiques*

La CCI s'engage à

- ▶ Développer *et améliorer notre* système d'information économique
- ▶ Fournir *aux entreprises de* l'information à valeur ajoutée *en s'appuyant sur les partenaires locaux et régionaux*
- ▶ Réaliser *des études économiques*
- ▶ Déployer *et valoriser notre* Système d'Information Régional *sur les Entreprises*
- ▶ Consolider *et enrichir nos* bases statistiques, *entreprises et territoires*
- ▼ Concevoir et diffuser des produits d'information :
 - Chiffres clés du territoire
 - Produits sur mesure
 - Lettres de conjoncture

12, rue de Verdun - BP 239 53002 LAVAL CEDEX

Tél: 02434950100
Fax: 02434933116
cci@mayennecci.fr
www.mayennecci.fr

Industrie
Entreprise
Mayenne
Passion
Service
Élus
Collaborateur
Ouverture

Professionalisme
Vision
Ambition
Valeurs
Animation
Action
Développement
International

Partenaires
Collectivités
Cohésion
Information
Économie
Communication
Référence
Formation

Emploi
Investissements
Capital
Performance
Dynamique
Diagnostic
Conseil
Accompagnement

Mission
Implication
Anticipation
Ouverture
Équipe
Respect
Engagements
Initiatives

Qualité
Sécurité
Environnement
Progrès
Réseau
Expérience
Fiabilité
Savoir-faire

Perspectives
Coopération
Valorisation
Évaluation
Collectif
Management
Satisfaction
Création

Transmission
Méthodes
Entreprendre
Schéma
Processus
Marchés
Fédérer
Représenter

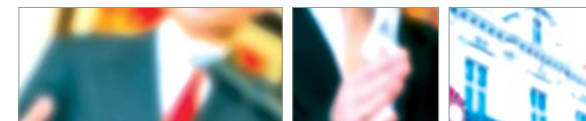
Contribuer
Croissance
Apprentissage
Compétences
Management
Ingénierie
Prévisions
Contrat



CHAMBRE DE
COMMERCE
ET D'INDUSTRIE
DE LA MAYENNE

Nos engagements

CRÉATION - TRANSMISSION



Objectifs :

- ▶ Favoriser *la* dynamique *du* réseau
Entreprendre en Mayenne
- ▶ Contribuer à accroître, à pérenniser *et* à renouveler
le tissu économique local
- ▶ Développer *l'*esprit d'entreprise *et* *le* goût d'entreprendre

Axes de travail :

- ▶ Améliorer *la* satisfaction *des* porteurs de projet
par un accompagnement continu *et* structuré
- ▶ Déployer *une* offre de services *pour*
la transmission d'entreprise
- ▶ Promouvoir *et* consolider *le* réseau
Entreprendre en Mayenne

La CCI s'engage à

- ▶ Renforcer *la* professionnalisation *des* porteurs de projets
- ▶ Mettre en place *des* outils communs *Point CREA*
au service des créateurs et repreneurs
- ▶ Renforcer l'attractivité *et* *la* notoriété *des* ateliers de la création
- ▶ Concevoir *et* déployer *de* nouveaux outils *de* conseil
et de suivi des créateurs *et* repreneurs
- ▶ Concevoir *un* outil d'aide à la décision *pour les* cédants *et les* repreneurs
- ▶ Professionnaliser *la* reprise d'entreprise
- ▶ Consolider *notre* action *sur la* transmission *et la* cession d'entreprises

12, rue de
Verdun - BP
239 53002
LAVAL CEDEX

Tél: 02434915000
Fax: 02434933116
cci@mayennecci.fr
www.mayennecci.fr

Industrie
Entreprise
Mayenne
Passion
Service
Élus
Collaborateur
Ouverture

Professionalisme
Vision
Ambition
Valeurs
Animation
Action
Développement
International

Partenaires
Collectivités
Cohésion
Information
Économie
Communication
Référence
Formation

Emploi
Investissements
Capital
Performance
Dynamique
Diagnostic
Conseil
Accompagnement

Mission
Implication
Anticipation
Ouverture
Équipe
Respect
Engagements
Initiatives

Qualité
Sécurité
Environnement
Progrès
Réseau
Expérience
Fiabilité
Savoir-faire

Perspectives
Coopération
Valorisation
Évaluation
Collectif
Management
Satisfaction
Création

Transmission
Méthodes
Apprentissage
Schéma
Processus
Marchés
Fédérer
Représenter

Contribuer
Croissance
Apprentissage
Compétences
Management
Ingénierie
Prévisions
Contrat



CHAMBRE DE
COMMERCE
ET D'INDUSTRIE
DE LA MAYENNE

Nos engagements

INDUSTRIE ET SERVICES ASSOCIÉS



Objectifs :

- ▶ Développer *les conditions d'une* compétitivité accrue *et soutenir la performance des* entreprises

Axes de travail :

- ▶ Améliorer *la* performance industrielle *et* commerciale
- ▶ Gagner *en* compétitivité *par l'échange* des bonnes pratiques

La CCI s'engage à

- ▶ Améliorer *la* performance industrielle *et* commerciale *par le déploiement* du programme "DINAMIC Entreprises"
- ▶ Stimuler *l'innovation dans les* PME *et les accompagner* dans leurs projets innovants
- ▶ Déployer *une* offre de services *visant à l'amélioration* du système de management de l'entreprise
- ▶ Renforcer *le* dispositif d'animation *des* filières *et de* groupements multisectoriels
- ▶ Maintenir *le* dispositif d'animation *des* réseaux généralistes
- ▶ Maintenir *notre* positionnement *sur le* conseil stratégique *et le* montage de dossiers
- ▶ Accompagner *la* cession *et la* reprise *des* entreprises industrielles

12, rue de
Verdun - BP
239 53002
LAVAL CEDEX

Tél. 02434915000
Fax: 02434933116
cci@mayennecci.fr
www.mayenne.cci.fr

Industrie
Entreprise
Mayenne
Passion
Service
Elus
Collaborateur
Ouverture

Professionalisme
Vision
Ambition
Valeurs
Animation
Action
Développement
International

Partenaires
Collectivités
Cohésion
Information
Economie
Communication
Référence
Formation

Emploi
Investissements
Capital
Performance
Dynamique
Diagnostic
Conseil
Accompagnement

Mission
Implication
Anticipation
Ouverture
Équipe
Respect
Engagements
Initiatives

Qualité
Sécurité
Environnement
Progrès
Réseau
Expérience
Fiabilité
Savoir-faire

Perspectives
Coopération
Valorisation
Évaluation
Collectif
Management
Satisfaction
Création

Transmission
Méthodes
Entreprendre
Schéma
Processus
Marchés
Fédérer
Représenter

Contribuer
Croissance
Apprentissage
Compétences
Managements
Ingénierie
Prévisions
Contrat



Nos engagements

INTERNATIONAL



Objectifs :

- ▶ Accroître *le nombre d'*entreprises exportatrices
- ▶ Accompagner *la démarche des* PME engagées de manière occasionnelle *sur les* marchés étrangers pour en faire *des* PME exportatrices permanentes

Axes de travail :

- ▶ Favoriser *l'accès à l'information et aux* financements
- ▶ Détecter, suivre *et accompagner les* projets de développement à *l'international*

La CCI s'engage à

- ▶ Cibler *et détecter les* entreprises ayant un potentiel à *l'exportation*
- ▶ Sensibiliser *les* PME à *l'export et à la* découverte de nouveaux marchés
- ▶ Accompagner *les* entreprises exportatrices *dans la structuration de leur démarche*
- ▶ Augmenter *les participations des* entreprises aux opérations collectives
- ▶ Promouvoir *le* dispositif Volontariat International en Entreprise - VIE
- ▶ Renforcer *la* coordination avec *les* porteurs de projets de filières ou de groupements
- ▶ Favoriser *le* rapprochement d'entreprises pour mutualiser *les* coûts de prospection
- ▶ Renforcer *les* coopérations économiques avec *les* partenaires locaux
- ▶ Stimuler *et encourager les entreprises par* l'exemple
- ▶ Renforcer *la* dynamique locale avec Mayenne Europe International

12, rue de
Verdun - BP
239 53002
LAVAL CEDEX

Tél: 02434915000
Fax: 02434933116
cci@mayennecci.fr
www.mayennecci.fr

Industrie
Entreprise
Mayenne
Passion
Service
Élus
Collaborateur
Ouverture

Professionalisme
Vision
Ambition
Valeurs
Animation
Action
**Développement
International**

Partenaires
Collectivités
Cohésion
Information
Economie
Communication
Référence
Formation

Emploi
Investissements
Capital
Performance
Dynamique
Diagnostic
Conseil
Accompagnement

Mission
Implication
Anticipation
Ouverture
Équipe
Respect
Engagements
Initiatives

Qualité
Sécurité
Environnement
Progrès
Réseau
Expérience
Fiabilité
Savoir-faire

Perspectives
Coopération
Valorisation
Évaluation
Collectif
Management
Satisfaction
Création

Transmission
Méthodes
Entreprendre
Schéma
Processus
Marchés
Fédérer
Représenter

Contribuer
Croissance
Apprentissage
Compétences
Management
Ingénierie
Prévisions
Contrat



CHAMBRE DE
COMMERCE
ET D'INDUSTRIE
DE LA MAYENNE

Nos engagements

COMMERCE ET SERVICES À LA PERSONNE



Objectifs :

- ▶ Professionnaliser, dynamiser *et* maintenir *la* diversité *et* l'équilibre commercial

Axes de travail :

- ▶ Concevoir *et* diffuser *des* outils d'amélioration *de* la performance
- ▶ Animer *des* groupes projets *et* accompagner *les* commerçants *sur* *des* thèmes opérationnels *pour* renforcer *l'*attractivité *et* *la* compétitivité *des* entreprises
- ▶ Proposer *une* offre de services *aux* collectivités territoriales *pour* consolider *l'*offre commerciale *et* pérenniser *les* entreprises

La CCI s'engage à

- ▶ Mettre en place *des* groupes de travail *pour* renforcer *la* compétitivité *des* commerçants *et* *l'*attractivité *des* centres-villes
- ▶ Concevoir *une* offre de services *à* *l'*attention *des* collectivités territoriales *pour* maîtriser *le* développement d'équipement commercial
- ▶ Produire *des* outils décisionnels *au* service *du* commerce
- ▶ Assurer *les* obligations légales
- ▶ Mettre en œuvre *et* accompagner *les* opérations financées *par* l'Etat : ORAC – FISAC
- ▶ Accompagner *les* unions commerciales
- ▶ Accompagner *les* commerçants *dans* *la* Démarche Qualité Commerce
- ▼ Accompagner les entreprises dans leurs projets :
 - Club Hôtelier
 - Hôtel Cert
 - Visitez nos entreprises

12, rue de
Verdun - BP
239 53002
LAVAL CEDEX

Tél. 02434915000
Fax: 02434933116
cci@mayennecci.fr
www.mayennecci.fr

Industrie
Entreprise
Mayenne
Passion
Service
Elus
Collaborateur
Ouverture

Professionnalisme
Vision
Ambition
Valeurs
Animation
Action
Développement
International

Partenaires
Collectivités
Cohésion
Information
Economie
Communication
Référence
Formation

Emploi
Investissements
Capital
Performance
Dynamique
Diagnostic
Conseil
Accompagnement

Mission
Implication
Anticipation
Ouverture
Équipe
Respect
Engagements
Initiatives

Qualité
Sécurité
Environnement
Progrès
Réseau
Expérience
Fiabilité
Savoir-faire

Perspectives
Coopération
Valorisation
Évaluation
Collectif
Management
Satisfaction
Création

Transmission
Méthodes
Entreprendre
Schéma
Processus
Marchés
Fédérer
Représenter

Contribuer
Croissance
Apprentissage
Compétences
Management
Ingénierie
Prévisions
Contrat



CHAMBRE DE
COMMERCE
ET D'INDUSTRIE
DE LA MAYENNE

Nos engagements

EMPLOI ET COMPÉTENCES



Objectifs :

- ▼ Participer au développement des compétences des entreprises mayennaises par :
 - l'amélioration continue *des* pratiques managériales
 - *des* actions *de* communication spécifiques *autour des* métiers *et de* nouvelles formations
 - la promotion *de* l'alternance.

Axes de travail :

- ▶ Identifier *et* diffuser *des* bonnes pratiques *en matière de* management des compétences
- ▶ Déployer *des* actions *dans le domaine de la* gestion territorialisée *des* emplois *et des* compétences
- ▶ Etudier *tout* dispositif *favorisant l'*attractivité des métiers, *le* développement des compétences *et la* transmission des savoir-faire *par* l'alternance

La CCI s'engage à

- ▶ Diffuser *les* bonnes pratiques *en matière de* management des compétences
- ▶ Professionnaliser *la* gestion *des* emplois *et des* compétences
- ▶ Piloter des actions collectives *de* Gestion Territorialisée des Emplois *et des* Compétences (GTEC)
- ▶ Renforcer *notre* dispositif de mise en relation *des* jeunes *et des* entreprises
- ▶ Développer de nouvelles formations-actions *répondant aux* besoins prioritaires *des* entreprises industrielles *et de* services
- ▶ Améliorer le dispositif *de* formation *par* alternance *dans les* secteurs *de* l'industrie *et des* services

12, rue de Verdun - BP 239 53002 LAVAL CEDEX

Tél. 02434915000
Fax: 02434933116
cci@mayenne.cci.fr
www.mayenne.cci.fr

Industrie
Entreprise
Mayenne
Passion
Service
Elus
Collaborateur
Ouverture

Professionalisme
Vision
Ambition
Valeurs
Animation
Action
Développement
International

Partenaires
Collectivités
Cohésion
Information
Économie
Communication
Référence
Formation

Emploi
Investissements
Capital
Performance
Dynamique
Diagnostic
Conseil
Accompagnement

Mission
Implication
Anticipation
Ouverture
Équipe
Respect
Engagements
Initiatives

Qualité
Sécurité
Environnement
Progrès
Réseau
Expérience
Fiabilité
Savoir-faire

Perspectives
Coopération
Valorisation
Évaluation
Collectif
Management
Satisfaction
Création

Transmission
Méthodes
Entreprendre
Schéma
Processus
Marchés
Fédérer
Représenter

Contribuer
Croissance
Apprentissage
Compétences
Management
Ingénierie
Prévisions
Contrat



CHAMBRE DE
COMMERCE
ET D'INDUSTRIE
DE LA MAYENNE

Nos engagements

FORMATION INITIALE



Objectifs :

- ▶ Répondre aux évolutions *des* besoins *en* compétences *des* entreprises mayennaises
- ▶ Contribuer à *renforcer le dispositif de* formations initiales *proposé aux* jeunes

Axes de travail :

- ▶ Renforcer *l'offre de formation initiale, sur les fonctions supports de* l'entreprise
- ▶ Constituer *des* filières de formations *en s'appuyant sur* l'alternance et le schéma LMD
- ▶ Développer *les partenariats et les collaborations*

La CCI s'engage à

- ▶ Faire évoluer les formations existantes *pour répondre aux besoins des entreprises*
- ▶ Veiller à l'employabilité des stagiaires *et étudiants issus de nos formations*
- ▶ Mettre en place de nouvelles formations *en privilégiant la constitution de filières*
- ▶ Développer la formation en alternance
- ▶ Proposer une offre de formation 100 % modularisée
- ▶ Diversifier les sources de financement *et assurer* l'équilibre budgétaire.
- ▶ Adapter *la capacité d'accueil et les moyens pédagogiques du centre de formation à son développement*
- ▶ Identifier les opportunités *de* développement d'activités

12, rue de
Verdun - BP
239 53002
LAVAL CEDEX

Tél. 02434915000
Fax: 02434933116
cci@mayennecci.fr
www.mayennecci.fr

Industrie
Entreprise
Mayenne
Passion
Service
Élus
Collaborateur
Ouverture

Professionalisme
Vision
Ambition
Valeurs
Animation
Action
Développement
International

Partenaires
Collectivités
Cohésion
Information
Economie
Communication
Référence
Formation

Emploi
Investissements
Capital
Performance
Dynamique
Diagnostic
Conseil
Accompagnement

Mission
Implication
Anticipation
Ouverture
Équipe
Respect
Engagements
Initiatives

Qualité
Sécurité
Environnement
Progress
Réseau
Expérience
Fiabilité
Savoir-faire

Perspectives
Coopération
Valorisation
Évaluation
Collectif
Management
Satisfaction
Création

Transmission
Méthodes
Entreprendre
Schéma
Processus
Marchés
Fédérer
Représenter

Contribuer
Croissance
Apprentissage
Compétences
Management
Ingénierie
Prévisions
Contrat



Nos engagements

FORMATION CONTINUE



Objectifs :

- ▶ S'inscrire *dans le* développement de la formation *tout au long de la vie*
- ▶ Conserver et accroître les compétences des salariés *des entreprises mayennaises*

Axes de travail :

- ▶ Ancrer notre image *d'acteur de la Formation Continue au service des entreprises*
- ▶ Adapter l'offre de formation *continue aux attentes et besoins des entreprises*
- ▶ Concevoir des produits de formation innovants

La CCI s'engage à

- ▶ Augmenter *de façon significative* notre part de marché *de la formation*
- ▶ Proposer des parcours de formation individualisés, *intégrant le Droit Individuel à la Formation (DIF)*
- ▶ Développer l'ingénierie de formation, *et apporter une réponse à toute demande d'une entreprise*
- ▶ Vendre des solutions de formation « produits / financement » *à l'entreprise*
- ▶ Adapter nos pratiques marketing *et communiquer sur l'offre de formation du centre*
- ▶ Développer *et promouvoir* l'Ecole des Managers
- ▶ Constituer une cellule « innovation, conception » *pour assurer le renouvellement des produits*
- ▶ Travailler avec les intervenants du centre pour les fidéliser *et développer une identité « maison »*

12, rue de
Verdun - BP
239 53002
LAVAL CEDEX

Tél. 02434915000
Fax: 02434933116
cci@mayennecci.fr
www.mayennecci.fr

Industrie
Entreprise
Mayenne
Passion
Service
Élus
Collaborateur
Ouverture

Professionalisme
Vision
Ambition
Valeurs
Animation
Action
Développement
International

Partenaires
Collectivités
Cohésion
Information
Économie
Communication
Référence
Formation

Emploi
Investissements
Capital
Performance
Dynamique
Diagnostic
Conseil
Accompagnement

Mission
Implication
Anticipation
Ouverture
Équipe
Respect
Engagements
Initiatives

Qualité
Sécurité
Environnement
Progrès
Réseau
Expérience
Fiabilité
Savoir-faire

Perspectives
Coopération
Valorisation
Évaluation
Collectif
Management
Satisfaction
Création

Transmission
Méthodes
Entreprendre
Schéma
Processus
Marchés
Fédérer
Représenter

Contribuer
Croissance
Apprentissage
Compétences
Management
Ingénierie
Prévisions
Contrat



CHAMBRE DE
COMMERCE
ET D'INDUSTRIE
DE LA MAYENNE

Nos engagements

AMÉNAGEMENT DU TERRITOIRE ET INFRASTRUCTURES



Objectifs :

- ▶ Construire un environnement attractif
pour les entreprises

Axes de travail :

- ▶ Promouvoir et défendre *les projets de création et de modernisation d'infrastructures*
- ▶ Valoriser les équipements *et infrastructures existants*
- ▶ Contribuer à l'attractivité *et à la compétitivité des territoires*

La CCI s'engage à

- ▶ Etudier *et proposer des projets permettant de renforcer l'attractivité économique du département et associant les acteurs locaux*
- ▶ Etudier *avec les acteurs concernés les projets d'infrastructures et émettre un avis*
- ▶ Proposer *un schéma directeur des aménagements et des infrastructures pour la Mayenne*
- ▶ Interpeller *les collectivités sur les problématiques d'aménagement et d'infrastructures*
- ▶ Promouvoir par le biais d'associations *les infrastructures d'intérêt régional et national*
- ▶ Déployer une méthodologie « *Retombées grands chantiers* »

12, rue de
Verdun - BP
239 53002
LAVAL CEDEX

Tél. 02434915000
Fax: 02434933116
cci@mayennecci.fr
www.mayennecci.fr

Industrie
Entreprise
Mayenne
Passion
Service
Élus
Collaborateur
Ouverture

Professionalisme
Vision
Ambition
Valeurs
Animation
Action
Développement
International

Partenaires
Collectivités
Cohésion
Information
Économie
Communication
Référence
Formation

Emploi
Investissements
Capital
Performance
Dynamique
Diagnostic
Conseil
Accompagnement

Mission
Implication
Anticipation
Ouverture
Équipe
Respect
Engagements
Initiatives

Qualité
Sécurité
Environnement
Progrès
Réseau
Expérience
Fiabilité
Savoir-faire

Perspectives
Coopération
Valorisation
Évaluation
Collectif
Management
Satisfaction
Création

Transmission
Méthodes
Entreprendre
Schéma
Processus
Marchés
Fédérer
Représenter

Contribuer
Croissance
Apprentissage
Compétences
Innovation
Ingénierie
Prévisions
Contrat



Nos engagements

ACTION ET DÉVELOPPEMENT TERRITORIAL



Objectifs :

- ▶ Agir *pour la prise en compte des besoins des entreprises par les collectivités*
- ▶ Etre partenaire *des collectivités dans le développement de leur compétence économique*

Axes de travail :

- ▶ Développer et renforcer *nos relations avec les collectivités*
- ▶ Contribuer à *la définition des stratégies économiques des territoires*

La CCI s'engage à

- ▶ Développer *les relations avec les élus locaux et les collectivités sur l'ensemble du département*
- ▶ Organiser *les assises du développement local avec les partenaires locaux*
- ▶ Créer *une lettre d'information destinée aux collectivités*
- ▶ Proposer *aux collectivités des produits statistiques et économiques*
- ▶ Contractualiser avec les collectivités *dans le cadre de projets de territoire*
- ▼ Participer à l'élaboration des documents d'urbanisme :
 - SCOT, POS, PLU... et rendre des avis circonstanciés
- ▶ Réaliser *le livre blanc de l'attractivité touristique*

12, rue de
Verdun - BP
239 53002
LAVAL CEDEX

Tél. 02434915000
Fax: 02434933116
cci@mayennecci.fr
www.mayennecci.fr

Industrie
Entreprise
Mayenne
Passion
Service
Élus
Collaborateur
Ouverture

Professionalisme
Vision
Ambition
Valeurs
Animation
Action
Développement
International

Partenaires
Collectivités
Cohésion
Information
Economie
Communication
Référence
Formation

Emploi
Investissements
Capital
Performance
Dynamique
Diagnostic
Conseil
Accompagnement

Mission
Implication
Anticipation
Ouverture
Équipe
Respect
Engagements
Initiatives

Qualité
Sécurité
Environnement
Progrès
Réseau
Expérience
Fiabilité
Savoir-faire

Perspectives
Coopération
Valorisation
Évaluation
Collectif
Management
Satisfaction
Création

Transmission
Méthodes
Entreprendre
Schéma
Processus
Marchés
Fédérer
Représenter

Contribuer
Croissance
Apprentissage
Compétences
Management
Ingénierie
Prévisions
Contrat



CHAMBRE DE
COMMERCE
ET D'INDUSTRIE
DE LA MAYENNE

Nos engagements

PARC DES EXPOSITIONS



Objectifs :

- ▶ Renforcer l'attractivité *du* Parc des Expositions
- ▶ Faire *du* Parc des Expositions *un* élément d'attractivité *du territoire*

Axes de travail :

- ▶ Diversifier les activités *et* développer *de* nouveaux axes d'animation
- ▶ Aménager *le* Parc des expositions *pour* le rendre plus attractif
- ▶ Augmenter *la* fréquentation *du* Parc *et* le taux *d'occupation* des espaces

La CCI s'engage à

- ▶ Poursuivre *le* développement *des* manifestations existantes
- ▶ Développer *les* locations d'espaces *avec* prestations associées
- ▶ Développer *les* partenariats *sur* les foires et salons
- ▶ Engager une veille concurrentielle *et* prospective
- ▶ Créer *de* nouveaux produits *et* événements
- ▶ Compléter *le* parc d'équipements *pour* élargir *l'offre* de services *et* conforter *les* prestations associées
- ▶ Identifier *des* organisateurs *et* prestataires spécialisés *et* accueillir *de* nouvelles manifestations
- ▶ Aménager *les* abords du parc, maintenir *le* niveau *de* qualité *et* de sécurité *des* installations
- ▶ Développer *les* moyens *de* communication

12, rue de
Verdun - BP
239 53002
LAVAL CEDEX

Tél. 02434915000
Fax: 02434933116
cci@mayennecci.fr
www.mayennecci.fr

Industrie
Entreprise
Mayenne
Passion
Service
Élus
Collaborateur
Ouverture

Professionalisme
Vision
Ambition
Valeurs
Animation
Action
Développement
International

Partenaires
Collectivités
Cohésion
Information
Économie
Communication
Référence
Formation

Emploi
Investissements
Capital
Performance
Dynamique
Diagnostic
Conseil
Accompagnement

Mission
Implication
Anticipation
Ouverture
Équipe
Respect
Engagements
Initiatives

Qualité
Sécurité
Environnement
Progress
Réseau
Expérience
Fiabilité
Savoir-faire

Perspectives
Coopération
Valorisation
Évaluation
Collectif
Management
Satisfaction
Création

Transmission
Méthodes
Apprentissage
Schéma
Processus
Marchés
Fédérer
Représenter

Contribuer
Croissance
Compétences
Management
Ingénierie
Prévisions
Contrat

*réussissons ensemble
la Mayenne de demain*



CHAMBRE DE
COMMERCE
ET D'INDUSTRIE
DE LA MAYENNE
12, rue de
Verdun - BP 239
53002 LAVAL
C E D E X

Tél. 02 43 49 50 00
Fax: 02 43 49 33 16
cci@mayenne.cci.fr
www.mayenne.cci.fr