



Président

Bruno LESTAS

1 Grande Rue
BP 53
53120 GORRON

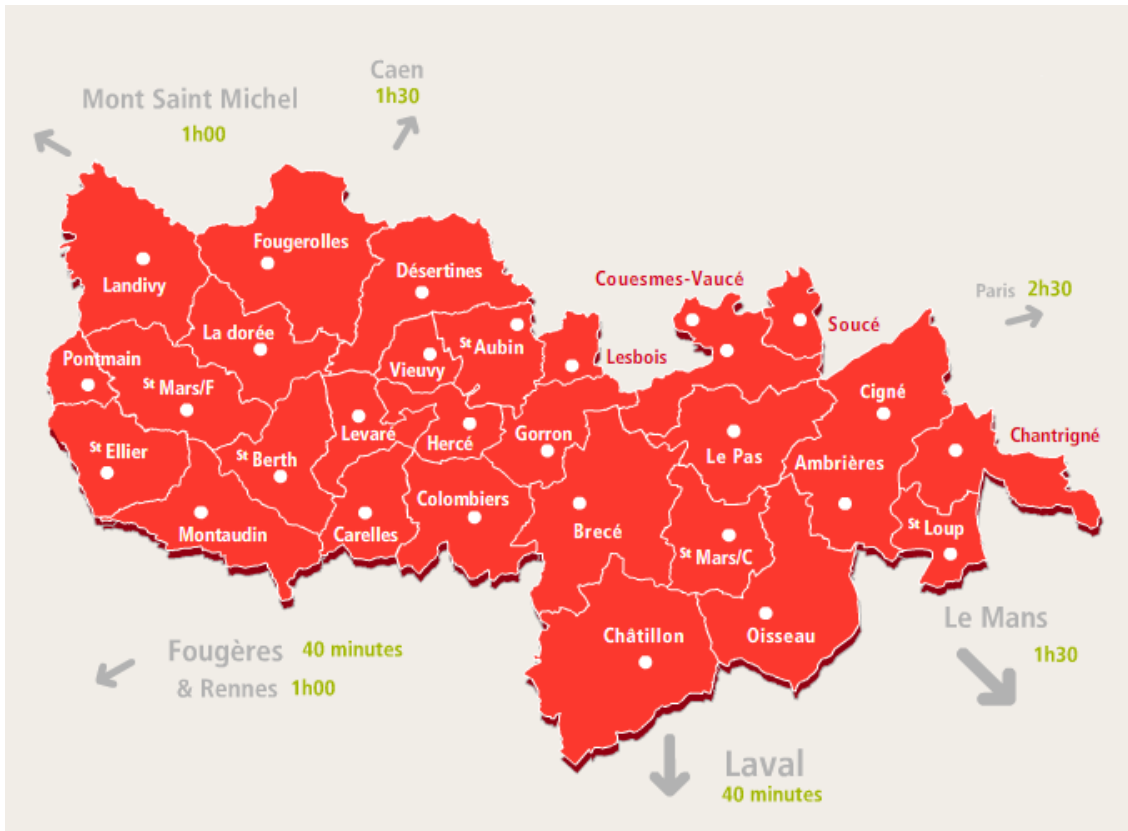
Tél. 02.43.08.47.47
E-mail : bocage.mayennais@wanadoo.fr

www.bocage-mayennais.fr



Territoire

La Communauté de Communes du Bocage Mayennais s'étend sur 27 communes.



Données économiques (Sources : [INSEE](#) et [Pôle Emploi](#))

Superficie	526,9 km²
Population (2017)	18 962
Population active (2017)	10 416
Nombre d'emploi salarié au lieu de travail (2017)	4 816
Nombre de logements (2017)	11 151
* dont résidences principales	74,9%
* dont propriétaires	75,3%
Nombre de ménage (2017)	8 353

Nombre d'établissements au 31/12/2017	987	
Industrie	111	11.2%
Construction	149	15.1%
Commerces, transport, hébergement, restauration	294	29.8%
Services aux entreprises	241	24.4%
Services aux particuliers	192	19.5%

Emploi total par secteur d'activité (2018)	76
---	-----------

Emploi total par secteur d'activité (2017)	6 259	
Agriculture	1 072	17.1%
Industrie	1 180	18.9%
Construction	498	8.0%
Commerces, transport, services divers	1 752	28.0%
Administrations, enseignement, santé et social	1 757	28.1%

Emploi total par cat. socio-professionnelles (2017)	6 259	
Agriculteurs exploitants	904	14.4%
Artisans, commerçants, chefs entreprise	588	9.4%
Cadres et professions intellectuelles supérieures	315	5.0%
Professions intermédiaires	938	15.0%
Employés	1 427	22.8%
Ouvriers	2 087	33.3%

Source : Insee, RGP 2014

Nombre de chômeurs Cat. A (09/2019)	460
Taux de chômage (1er Trim. 2020)	5,4%

Source : Pôle Emploi

Etablissements inscrits au RCS au 1/08/2020	678	
Commerce	211	31.1%
Industrie	156	23.0%
Services	311	45.9%



Répartition salariale au 1/08/2020	678	
Sans salarié	409	60.3%
1 à 10 salariés	224	33.0%
11 à 50 salariés	32	4.7%
51 à 100 salariés	8	1.2%
101 salariés et plus	5	0.7%

Répartition géographique au 1/08/2020	678	
Gorron	131	19.3%
Ambrières les Vallées	107	15.8%
Fougerolles du Plessis	46	6.8%
Chantrigné	44	6.5%
Landivy	41	6.0%
Montaudin	30	4.4%
Brécé	27	4.0%
Pontmain	25	3.7%
Désertines	22	3.2%
Oisseau	22	3.2%
Couesmes Vaucé	21	3.1%
Châtillon sur Colmont	20	2.9%
Saint Mars sur la Futaie	19	2.8%
Colombiers du Plessis	17	2.5%
Hercé	15	2.2%
Le Pas	13	1.9%
Saint Berthevin la Tannière	12	1.8%
Lévaré	11	1.6%
Saint Ellier du Maine	11	1.6%
Saint Mars sur Colmont	11	1.6%
Careilles	8	1.2%
Lesbois	8	1.2%
Saint Loup du Gast	6	0.9%
Soucé	5	0.7%
Saint Aubin Fosse Louvain	4	0.6%
La Dorée	2	0.3%
Vieuvy	0	

Source : CCI Mayenne

10 établissements principaux (2020)

Etablissements	Activités	Effectifs	Commune
Serap Industries	Fabrication de machines pour l'industrie agro-alimentaire	246	Gorron
Groupe Maine	Fabrication d'éléments en plastique pour la construction	152	Ambrières les Vallées
Gorron Fret	Transports routiers de fret	124	Désertines
Desvoys et Fils	Fabrication de machines agricoles et forestières	118	Landivy
Sofivo	Fabrication d'aliments pour animaux de ferme	106	Pontmain
Maine Atelier	Aide par le travail	90	Gorron
Belliard	Travaux de charpente	89	Gorron
Ste des Transports Roche	Transports routiers de fret	85	Hercé
Ovoteam	Commerce de gros de produits laitiers, œufs, huiles	78	Ambrières les Vallées
Mimosa Distribution	Hypermarché	72	Gorron

Source : CCI Mayenne

Pour en savoir plus 

Les zones d'activités

Bocage Mayennais	Zones d'activités	Surface urbanisée (ha) **	Surface à urbaniser (ha)**	Surface totale (ha) **
Ambrières les Vallées	ZI Route de Cigné	5.0	5.0	10.0
	ZA de Montaton	5.7		5.7
	ZA des Vallées	15.0	24.0	39.0
	ZA Route du Pas	5.0		5.0
	ZA Route de Gorron	1.0		1.0
Brécé	ZA Rue des Sports	2.0		2.0
	ZA Route de Mayenne	1.0		1.0
Carellés				0.0
Chantrigné	Zone artisanale	3.0		3.0
Châtillon sur Colmont	Zone artisanale	3.0	4.0	7.0
	ZA de la Petite Croix	1.0	4.0	5.0
Colombiers du Plessis	ZA des Bruyères	0.9	3.0	3.9
Couesmes Vaucé	ZA de Couësmes	0.8		0.8
Désertines	ZA de la Maladrie	6.0	4.0	10.0
	ZA de la Serrerie	1.0		1.0
Fougerolles du Plessis	ZA Route de Landivy	1.6		1.6
	ZA du Bocage	6.4	6.0	12.4
	ZA Grand Fief du Carrefour	0.6	4.0	4.6
Gorron	PA des Besnardières	7.0		7.0
	ZA des Sapinettes	28.0	25.0	53.0
	ZA de la Bourdaiserie	16.0		16.0
	ZA de la Haie	5.0		5.0
	ZA Route de Lesbois	2.0		2.0
Hercé				0.0
Landivy	ZA de la Chauvière	4.0	3.0	7.0
	ZA de la Madeleine		10.0	10.0
	ZA du Bois Roux	5.0		5.0
	ZA de la Lortière	2.0		2.0
	ZA Ets Coupé Couverture	0.7		0.7
La Dorée				0.0
Le Pas				0.0
Lesbois				0.0
Lévaré	ZA de la Hercendière			0.0
Montaudin	ZA Route d'Ernée	2.0	2.7	4.7
Oisseau	ZA des Trois Coins	2.0	3.0	5.0
	ZA Rue Ernest Ferré	1.0		1.0
Pontmain	ZA de la Piroterie	4.0		4.0
	ZA des Ansquillères	27.0	2.0	29.0
St Aubin Fosse Louvain				0.0
St Berthevin la Tannière	Parc de la Tannière	8.0	5.0	13.0
St Ellier du Maine				0.0
St Loup du Gast	ZA du Creusot	0.9		0.9
St Mars sur Colmont				0.0
St Mars sur la Futaie	ZA de la Gandonnière	1.0	2.4	3.4
Soucé				0.0
Vieuvy				0.0
Total		174.6	107.1	281.7

** Données évolutives



La CCI et le territoire du Bocage Mayennais

Partenaire du développement économique de la Communauté de Communes du Bocage Mayennais, la Chambre de Commerce et d'Industrie de la Mayenne a apporté **38 conseils et expertises près de 31 entreprises** en 2019 :

Appui aux entreprises

- | | |
|---|----------------|
| • Création – transmission – reprise | 6 entreprises |
| • Développement à l'international | 1 entreprises |
| • Innovation, numérique | 15 entreprises |
| • Développement durable / environnement | 5 entreprises |
| • Développement commercial, financement | 4 entreprises |

Dans le domaine de l'aménagement du territoire, la CCI apporte son concours dans les projets de développement portés par les collectivités ou l'Etat et ses établissements publics :

Développement territorial

- Démarche Agir Pour en Haute Mayenne
- Programme Leader

Urbanisme

- Plan Local d'Urbanisme : Ambrières les Vallées, Montaudin, Pontmain, Désertines, St Mars sur la Futaie

Organisation

Le Conseil communautaire est composé de 42 membres et le Bureau de 6 membres



Pour en savoir plus



Compétences

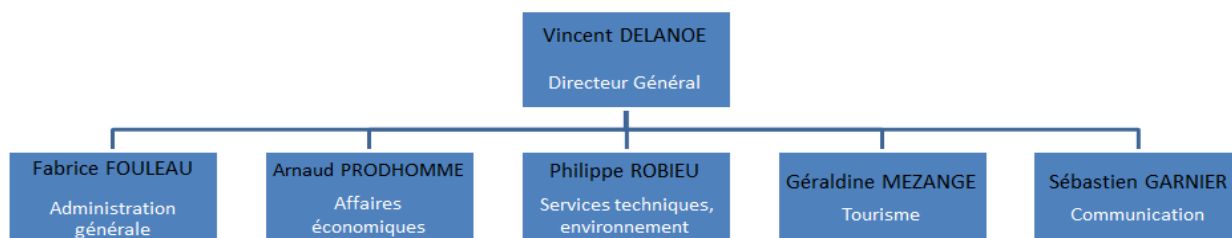
En charge de la conduite d'actions d'intérêt communautaire pour le compte des 27 communes membres, la Communauté de Communes du Bocage Mayennais exerce les compétences suivantes :

- Aménagement de l'espace : Schéma de Cohérence Territoriale (SCOT), Schéma de secteur, Plans Locaux d'Urbanisme (PLU), Service d'information Géographique (SIG), services publics de proximité, zones d'aménagement concerté (ZAC) communautaires...
- Développement économique : zones d'activités communautaires, immobilier d'entreprise, emploi-formation, tourisme, réseaux d'électricité-éclairage public-gaz, accompagnement des réseaux économiques (clubs d'entreprises, unions commerciales), réseaux et services locaux de communication électroniques...
- Environnement : itinéraires de randonnées, cours d'eau et rivières, milieu naturel et patrimoine, déchets ménagers et assimilés, déchetteries, plateformes de compostage et de bois déchiqueté, soutien au développement des énergies renouvelables et aux économies d'énergie...
- Logement et cadre de vie : amélioration de l'habitat, Programme Local de l'Habitat (PLH), Opération Programmée d'Amélioration de l'Habitat (OPAH), logements locatifs sociaux, voiries et ouvrages d'art, stationnement, centres de secours de Gorrion et Ambrières les Vallées...
- Action culturelle : animation culturelle du Bocage Mayennais, médiathèques, bibliothèques et points de lecture, école de musique-danse et arts plastiques, centre d'art contemporain de Pontmain...
- Jeunesse et sports : gestion d'équipements sportifs (halles de sports à Gorrion, Ambrières les Vallées, Landivy, St Mars sur la Futaie, terrain d'évolution et piscine à Gorrion), activités scolaires et périscolaires...
- Action sociale : politique petite enfance, enfance et jeunesse, accueil de loisirs sans hébergement, relais d'assistantes maternelles, établissements de santé et d'accueil pour personnes âgées...
- Tourisme : aide au fonctionnement des offices de tourisme, valorisation du Jardin des Renaudies à Colombiers du Plessis, actions de promotion touristique du Bocage Mayennais...

Pour en savoir plus



Organigramme des services



Principaux projets sur le Bocage Mayennais

- | | |
|-------------------|--|
| ▪ Infrastructures | Déploiement FTTH (schéma départemental 2017/2021) |
| ▪ Equipements | Maisons de santé (Ambrières les Vallées, Oisseau, Gorrion, Montaudin)
Construction d'une nouvelle gendarmerie (Gorrion) |
| ▪ Economie | Soutien à l'immobilier d'entreprises (1,4 M€)
Extension de zones d'Activités (1,7 M€) |
| ▪ Urbanisme | Finalisation du SCOT et du PLUi |

Données budgétaires

Données budgétaires 2018	En milliers d'euros	En euros par habitant
Budget de fonctionnement		
Total des charges	8 504	430
dont personnel	3 193	161
dont charges financières	194	10
Total des produits	8 642	437
dont impôts	3 996	202
dont Dotation Globale de Fonctionnement (DGF)	832	42
Résultat comptable	138	7
Budget d'investissement		
Total des dépenses	5 730	289
Total des ressources	4 694	237
Endettement		
Encours total	13 071	660
Annuité de la dette	1 085	55
Fiscalité		
Taxe d'Habitation	11.12%	1 687
Taxe sur le Foncier Bâti		
Taxe sur le Foncier Non Bâti	1.99%	74
Taxe Additionnelle sur le Foncier Non Bâti	34.43%	12
Contribution Foncière des Entreprises	26.29%	1 315
Cotisation sur la Valeur Ajoutée des Entreprises		611
Taxe sur les surfaces commerciales (TASCOM)		119

Source : Ministère de l'Action et des Comptes Publics

Pour en savoir plus

