



Président

Jacky CHAUVEAU

Pôle Intercommunal
1 voie de la Guiterrière
BP 16
53170 MESLAY DU MAINE

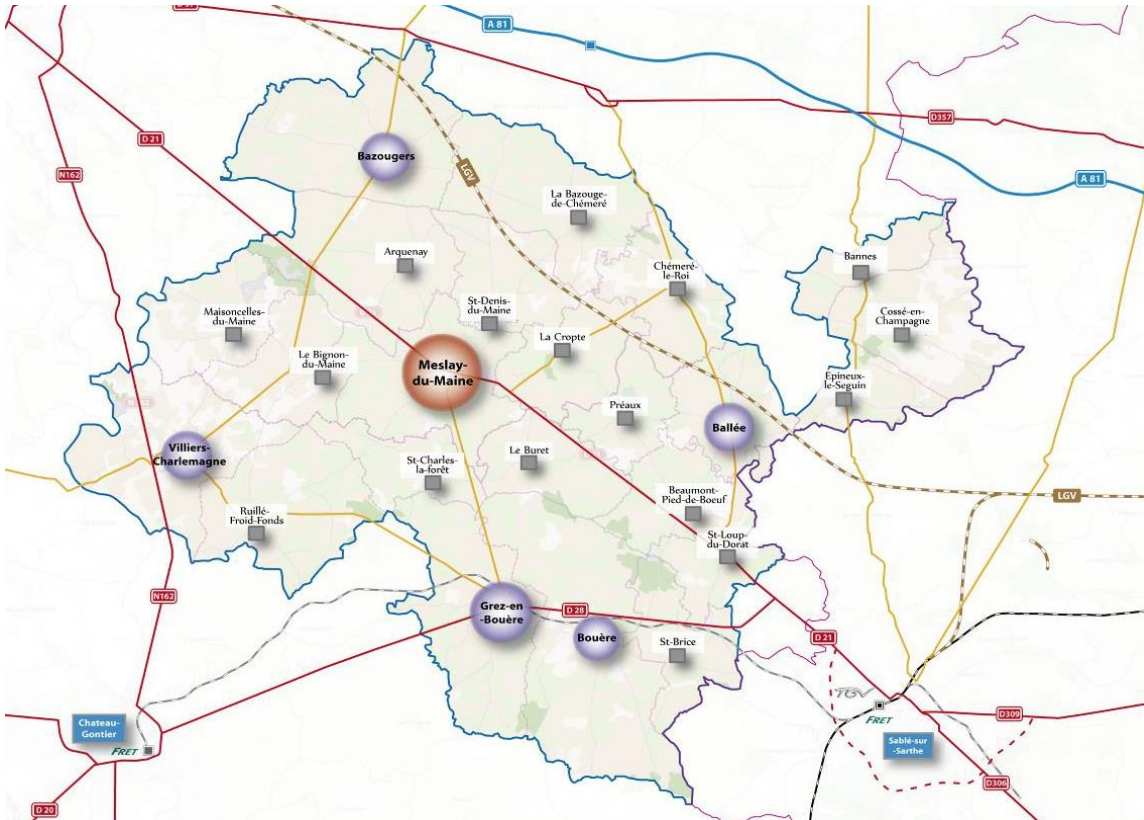
Tél. 02.43.64.29.00.
E-mail : contact@paysmeslaygrez.fr

www.paysmeslaygrez.fr



Territoire

La Communauté de Communes du Pays de Meslay-Grez s'étend sur 22 communes.



Données économiques (Sources : [INSEE](#) et [Pôle Emploi](#))

Superficie	421,8 km²
Population (2017)	13 953
Population active (2017)	8 408
Nombre d'emploi salarié au lieu de travail (2017)	2 817
Nombre de logements (2017)	6 746
* dont résidences principales	84,5%
* dont propriétaires	73,2%
Nombre de ménage (2017)	5 701

Nombre d'établissements au 31/12/2017	673	
Industrie	81	12.0%
Construction	103	15.3%
Commerces, transport, hébergement, restauration	177	26.3%
Services aux entreprises	152	22.6%
Services aux particuliers	160	23.8%

Nombre de création d'établissement (2018)	89
--	-----------

Emploi total par secteur d'activité (2017)	3 902	
Agriculture	576	14.8%
Industrie	922	23.6%
Construction	246	6.3%
Commerces, transport, services divers	1 147	29.4%
Administrations, enseignement, santé et social	1 011	25.9%

Emploi total par cat. socio-professionnelles (2017)	3 902	
Agriculteurs exploitants	483	12.4%
Artisans, commerçants, chefs entreprise	295	7.6%
Cadres et professions intellectuelles supérieures	223	5.7%
Professions intermédiaires	863	22.1%
Employés	863	22.1%
Ouvriers	1 175	30.1%

Source : Insee, RGP 2014

Nombre de chômeurs Cat. A (09/2019)	422
Taux de chômage (1er Trim. 2020)	6,5%

Source : Pôle Emploi

Etablissements inscrits au RCS au 1/08/2020	431	
Commerce	127	29.5%
Industrie	123	28.5%
Services	181	42.0%



Répartition salariale au 1/08/2020	431	
Sans salarié	277	64.3%
1 à 10 salariés	127	29.5%
11 à 50 salariés	23	5.3%
51 à 100 salariés	2	0.5%
101 salariés et plus	2	0.5%

Répartition géographique au 1/08/2020	431	
Meslay du Maine	120	27.8%
Villiers-Charlemagne	44	10.2%
Bazougers	41	9.5%
Grez en Bouère	39	9.0%
Bouère	24	5.6%
Val du Maine	24	5.6%
Préaux	18	4.2%
Arquenay	17	3.9%
Ruillé Froid Fonds	17	3.9%
Chémeré le Roi	13	3.0%
La Bazouge de Chémeré	11	2.6%
Cossé en Champagne	10	2.3%
Saint Denis du Maine	10	2.3%
Le Buret	9	2.1%
Saint Loup du Dorat	9	2.1%
La Cropte	7	1.6%
Maisoncelles du Maine	7	1.6%
Saint Brice	6	1.4%
Le Bignon du Maine	3	0.7%
Saint Charles la Forêt	2	0.5%
Bannes	0	
Beaumont Pied de Boeuf	0	

Source : CCI Mayenne

10 établissements principaux (2020)

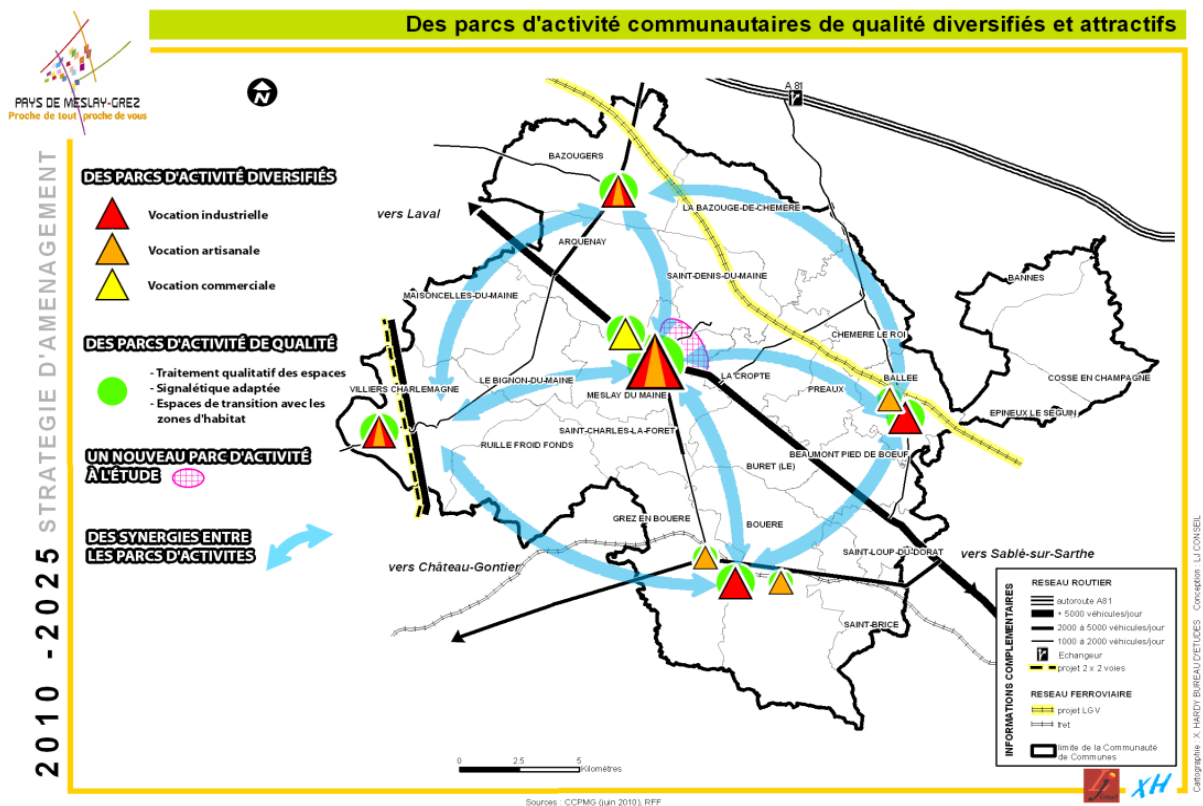
Etablissements	Activités	Effectifs	Commune
SPO	Fabrication d'emballages en matières plastiques	150	Val du Maine
Celloplast Sas	Commerce de gros de produits de jardin	132	Val du Maine
Réamétal	Découpage emboutissage	90	Bazougers
Sotiwel	Fabrication de pièces techniques à base de plastiques	90	Meslay du Maine
Ste Chabodial	Supermarché	48	Meslay du Maine
SMS Abattage Découpe	Transformation et conservation de viande de volailles	47	La Bazouge de Chémeré
Brenntag Sa	Commerce de gros de produits chimiques	44	Grez en Bouère
Sas Laser 53	Découpage emboutissage	43	Bazougers
Aprochim	Traitement et élimination de déchets industriels	40	Grez en Bouère
Linpac Packaging Dalidet	Fabrication d'emballages gaines et films plastiques	40	Val du Maine

Source : CCI Mayenne

Pour en savoir plus



Les zones d'activités



Pays de Meslay-Grez	Zones d'activités	Surface urbanisée (ha) **	Surface à urbaniser (ha)**	Surface totale (ha) **
Arquenay	ZA des Landes	1.0		1.0
Ballée (Val du Maine)	ZA Linpac	3.0	3.0	6.0
	ZA SPO	5.0	4.0	9.0
	ZA CAM	2.0		2.0
	ZA Celloplast	11.0	11.0	22.0
Bannes				0.0
Bazougers	ZA du Clos Macé	8.0	8.0	16.0
Beaumont Pied de Bœuf	ZA Ets Gilet Bâtiment	0.5		0.5
Bouère	ZA du Poteau	7.0		7.0
	Zone d'activité	2.0		2.0
Chémeré le Roi				0.0
Cossé en Champagne				0.0
Epineux le Seguin (Val du Maine)				0.0
Grez en Bouère	ZA des Sports	3.0	2.0	5.0
	ZA des Promenades	12.0	9.0	21.0
	ZA Grand Pré	3.0		3.0
	ZA Paillard	1.0		1.0
La Bazouge de Chémeré				0.0
La Cropte				0.0
Le Bignon du Maine				0.0
Le Buret	Zone d'activité	3.0		3.0
Maisoncelles du Maine				0.0

Meslay du Maine	ZA de la Guiternière	9.0	12.3	21.3
	ZA de la Chalopinière	19.0		19.0
	Zone commerciale	4.0		4.0
	ZA Rte Ruillé	2.0		2.0
	ZA des Sports	10.0		10.0
Préaux				0.0
Ruillé Froid Fonds				0.0
Saint Brice				0.0
Saint Charles la Forêt				0.0
Saint Denis du Maine	Zone artisanale		1.0	1.0
St Loup du Dorat	ZA du Rond-Point	3.0		3.0
	ZA Rue Chenes	3.0		3.0
Villiers-Charlemagne	ZA du Poteau	12.0	16.0	28.0
Total		123.5	66.3	189.8

** Données évolutives

Pour en savoir plus 

La CCI et le territoire du Pays de Meslay-Grez

Partenaire du développement économique du Pays de Meslay-Grez, la Chambre de Commerce et d'Industrie de la Mayenne a apporté **44 conseils et expertises près de 21 entreprises** en 2019 :

Appui aux entreprises

- Création – transmission – reprise **5 entreprises**
- Innovation, numérique **15 entreprises**
- Développement commercial, financement **1 entreprise**

Dans le domaine de l'aménagement du territoire, la CCI apporte son concours dans les projets de développement portés par les collectivités ou l'Etat et ses établissements publics :

Aménagement du territoire et infrastructures

- Programme Leader du Sud Mayenne
- Projet de contournement de Meslay du Maine
- Aménagement de l'axe Laval / Angers (RN 162 - portion Entrammes / Château-Gontier)

Urbanisme


- Schéma de Cohérence Territoriale (SCOT)
- Plan Local d'Urbanisme : Ballée, Bazougers, Bouère, Grez en Bouère, Le Buret, Maisoncelles du Maine, Meslay du Maine, Saint Denis du Maine, Villiers Charlemagne



Organisation

Le Conseil communautaire est composé de 37 membres et le Bureau de 8 membres




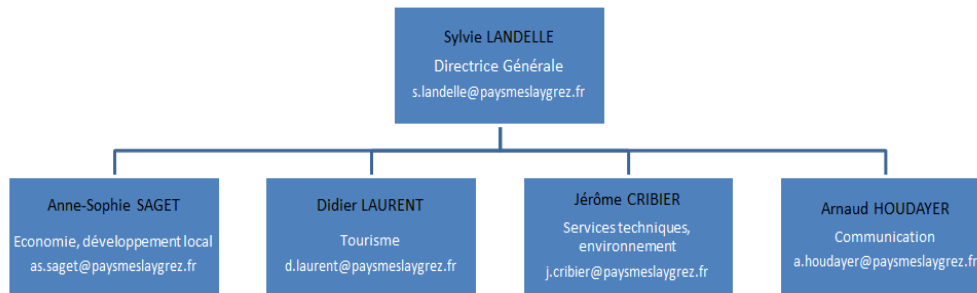
Pour en savoir plus 

Compétences

En charge de la conduite d'actions d'intérêt communautaire pour le compte des 22 communes membres, la Communauté de Communes du Pays de Meslay-Grez exerce les compétences suivantes :

- Aménagement de l'espace : charte de territoire ou documents de planification, SCOT et schémas de secteur, plans locaux d'urbanisme, zones d'aménagement concertées, voirie d'intérêt communautaire, Système d'information géographique (SIG)...
- Développement économique : zones d'activités économiques communautaires, ateliers ou usines relais, pépinières, soutien au dernier commerce alimentaire, à Initiative Mayenne et au club d'entrepreneurs, Technologies de l'Information et de la Communication (TIC)...
- Tourisme : développement et gestion d'équipements (base de loisirs et swingolf de la Chesnaie, village vacances de Bouère, chalets vacances d'Arquenay, Le Bignon du Maine et St Denis du Maine, chemins de randonnées et forêt de Bellebranche, soutien au pôle touristique du sud Mayenne et à l'office de tourisme de Meslay du Maine...
- Culture : développement des activités culturelles et socioculturelles, gestion des équipements, école de musique intercommunale, bibliothèques et lecture publique, médiathèques, soutien aux manifestations...
- Cadre de vie : développement de l'habitat, services à la population, réhabilitation de logements anciens, construction de logements sociaux et d'équipements administratifs, médico-sociaux-éducatifs, Services de Soins Infirmiers A Domicile (SSIAD), aires d'accueil des gens du voyage, ...
- Environnement : gestion et collecte des déchets ménagers, déchetteries, service public d'assainissement collectif et non collectif production et distribution d'énergies, milieux aquatiques et prévention des inondations, gestion de l'adduction d'eau, actions de sensibilisation, de protection...
- Sports : gestion d'équipements, développement des activités sportives, activités scolaires et périscolaires, petite enfance, enfance, jeunesse : actions d'animation et de développement, contractualisation institutionnelle, accueils périscolaires, centres de loisirs, Point Information Jeunesse (PIJ)...

Pour en savoir plus 

Organigramme des services


Pour en savoir plus


Principaux projets sur le Pays de Meslay-Grez

- Infrastructures Déploiement FTTH (schéma départemental 2017/2021)
- Equipements Construction d'une unité de méthanisation (traitement 17 000 t)
Réhabilitation d'équipements sportifs (Bazougers, Villiers-Charlemagne)
Lotissement artisanal sur l'ancien site Levrard (Val du Maine)
Espace de coworking (La Bazouge de Chémeré)
- Urbanisme Finalisation du PLUi (2020)

Données budgétaires

Données budgétaires 2018	En milliers d'euros	En euros par habitant
Budget de fonctionnement		
Total des charges	7 175	501
dont personnel	2 788	195
dont charges financières	234	16
Total des produits	8 826	616
dont impôts	3 264	228
dont Dotation Globale de Fonctionnement (DGF)	586	41
Résultat comptable	1 651	115
Budget d'investissement		
Total des dépenses	4 266	298
Total des ressources	2 972	208
Endettement		
Encours total	8 026	560
Annuité de la dette	1 140	80
Fiscalité		
Taxe d'Habitation	11.42%	1 156
Taxe sur le Foncier Bâti	0.70%	64
Taxe sur le Foncier Non Bâti	1.85%	54
Taxe Additionnelle sur le Foncier Non Bâti	34.43%	16
Contribution Foncière des Entreprises	25.95%	991
Cotisation sur la Valeur Ajoutée des Entreprises	457	32
Taxe sur les surfaces commerciales (TASCOM)	149	10

Source : Ministère de l'Action et des Comptes Publics

Pour en savoir plus





CCI MAYENNE

Septembre 2020



CCI MAYENNE

12 rue de Verdun – CS 60239

53002 LAVAL Cedex

Tél. 02 43 49 50 00

www.mayenne.cci.fr

E-mail : cci53-info-eco@mayenne.cci.fr

