

Président
**Florian BERCAULT**

Hôtel Communautaire  
 1 place du Général Ferrié  
 CS 60809  
 53008 LAVAL Cedex

Tél. 02.43.49.46.47.  
 E-mail : [laval-agglo@agglo-laval.fr](mailto:laval-agglo@agglo-laval.fr)

[www.agglo-laval.fr](http://www.agglo-laval.fr)


Territoire

Laval Agglomération s'étend sur 34 communes.


Données économiques (Sources : [INSEE](#) et [Pôle Emploi](#))

<b>Superficie</b>	<b>686,1 km<sup>2</sup></b>
<b>Population (2017)</b>	<b>113 593</b>
<b>Population active (2017)</b>	<b>69 806</b>
<b>Nombre d'emploi salarié au lieu de travail (2015)</b>	<b>51 235</b>
<b>Nombre de logements (2017)</b>	<b>55 820</b>
* dont résidences principales	91,1%
* dont propriétaires	59,0%
<b>Nombre de ménage (2017)</b>	<b>50 830</b>



Nombre d'établissements au 31/12/2017	7 008	
Industrie	584	8.3%
Construction	697	9.9%
Commerces, transport, hébergement, restauration	2 021	28.8%
Services aux entreprises	2 236	31.9%
Services aux particuliers	1 470	21.0%

<b>Nombre de création d'établissement (2018)</b>	<b>877</b>
--	------------

Emploi total par secteur d'activité (2017)	56 123	
Agriculture	1 262	2.2%
Industrie	9 391	16.7%
Construction	3 377	6.0%
Commerces, transport, services divers	24 424	43.5%
Administrations, enseignement, santé et social	17 670	31.5%

Emploi total par cat. socio-professionnelles (2017)	56 123	
Agriculteurs exploitants	703	1.3%
Artisans, commerçants, chefs entreprise	2 474	4.4%
Cadres et professions intellectuelles supérieures	7 761	13.8%
Professions intermédiaires	15 801	28.2%
Employés	14 448	25.7%
Ouvriers	14 936	26.6%

Source : Insee, RGP 2014

<b>Nombre de chômeurs Cat. A (09/2019)</b>	<b>4 319</b>
<b>Taux de chômage (1er Trim. 2020)</b>	<b>5,4%</b>

Source : Pôle Emploi

Etablissements inscrits au RCS au 1/08/2020	5 369	
Commerce	1 555	29.0%
Industrie	847	15.8%
Services	2 967	55.3%

Répartition salariale au 1/08/2020	5 369	
Sans salarié	2 907	54.1%
1 à 10 salariés	1 971	36.7%
11 à 50 salariés	385	7.2%
51 à 100 salariés	52	1.0%
101 salariés et plus	54	1.0%

Répartition géographique au 1/08/2020	5 369	
Laval	2 795	52.1%
Saint Berthevin	556	10.4%
Changé	502	9.3%
Bonchamp les Laval	288	5.4%
Louvénil	148	2.8%



L'Huisserie	<b>106</b>	2.0%
Argentré	<b>94</b>	1.8%
Entrammes	<b>73</b>	1.4%
Le Genest Saint Isle	<b>67</b>	1.2%
Loiron - Ruillé	<b>66</b>	1.2%
Le Bourgneuf la Forêt	<b>60</b>	1.1%
Saint Pierre la Cour	<b>54</b>	1.0%
Port-Brillet	<b>46</b>	0.9%
Saint Ouen des Toits	<b>44</b>	0.8%
Saint Jean sur Mayenne	<b>42</b>	0.8%
Soulgé sur Ouette	<b>39</b>	0.7%
Ahuillé	<b>38</b>	0.7%
Nuillé le Vicoin	<b>35</b>	0.7%
Montigné le Brillant	<b>35</b>	0.7%
Montjean	<b>34</b>	0.6%
La Gravelle	<b>33</b>	0.6%
Forcé	<b>31</b>	0.6%
Parné sur Roc	<b>30</b>	0.6%
Louvigné	<b>29</b>	0.5%
La Brûlatte	<b>29</b>	0.5%
Saint Germain le Fouilloux	<b>21</b>	0.4%
La Chapelle Anthenaïse	<b>16</b>	0.3%
Montflours	<b>12</b>	0.2%
Bourgon	<b>10</b>	0.2%
Chalons du Maine	<b>9</b>	0.2%
Beaulieu sur Oudon	<b>8</b>	0.1%
Launay-Villiers	<b>7</b>	0.1%
Olivet	<b>7</b>	0.1%
Saint Cyr le Gravelais	<b>5</b>	0.1%

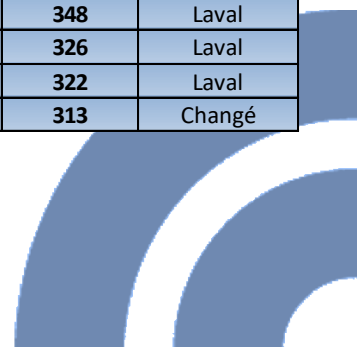
Source : CCI Mayenne

#### 10 établissements principaux (2020)

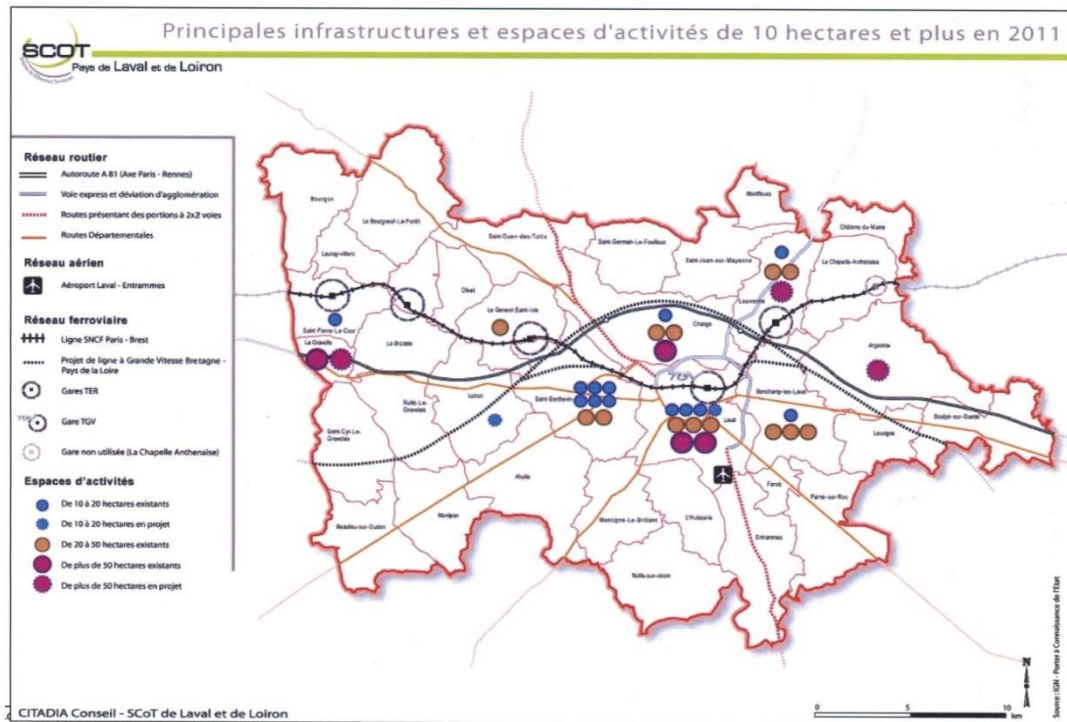
Etablissements	Activités	Effectifs	Commune
Crédit Mutuel de Maine-Anjou & Basse-	Autres intermédiations monétaires	<b>693</b>	Laval
Gys	Fabrication d'autres matériels électriques	<b>550</b>	St Berthevin
Wilo Salmson France	Fabrication d'autres pompes et compresseurs	<b>500</b>	Laval
Gruau Laval	Fabrication de carrosseries et remorques	<b>449</b>	St Berthevin
Mann+Hummel France	Fabrication de pièces techniques à base de plastiques	<b>411</b>	Laval
Cosel	Activités de centres d'appels	<b>384</b>	Laval
Valéo Systèmes Thermiques	Fabrication de moteurs et turbines	<b>348</b>	Laval
Lactalis Gestion Planification Organisation	Conseil pour les affaires et autres conseils de gestion	<b>326</b>	Laval
Crédit Agricole de l'Anjou et du Maine	Autres intermédiations monétaires	<b>322</b>	Laval
Lactalis Logistique	Entreposage et stockage frigorifique	<b>313</b>	Changé

Source : CCI Mayenne

Pour en savoir plus



## Les zones d'activités



Laval Agglomération	Zones d'activités	Surface urbanisée (ha) **	Surface à urbaniser (ha)**	Surface totale (ha) **
<a href="#">Ahuillé</a>	ZA de la Girardière	7.0	3.0	<b>10.0</b>
	ZA du Friche	2.0		<b>2.0</b>
	ZA de la Roue		15.0	<b>15.0</b>
<a href="#">Argentré</a>	ZA de la Carie	11.0		<b>11.0</b>
	PDE Laval Mayenne		150.0	<b>150.0</b>
<a href="#">Beaulieu sur Oudon</a>				<b>0.0</b>
<a href="#">Bonchamp les laval</a>	ZA de la Chambrouillère	29.0	5.0	<b>34.0</b>
	ZI Nord	37.0	6.0	<b>43.0</b>
	ZI Sud	30.0	77.0	<b>107.0</b>
	ZA Ets Fourrier	1.0		<b>1.0</b>
	ZA Ets Renault JP Toiture	1.0		<b>1.0</b>
	ZA Ets Garage Citroën	0.5		<b>0.5</b>
<a href="#">Bourgon</a>	ZA Ets MAB	2.0		<b>2.0</b>
<a href="#">Chalons du Maine</a>				<b>0.0</b>
<a href="#">Changé</a>	ZA des Bordagers – Manouvriers	12.0		<b>12.0</b>
	ZA de la Brique - Biochère	10.0		<b>10.0</b>
	ZA des Dahinières	22.0	54.0	<b>76.0</b>
	ZA des Chênes secs	10.0	43.0	<b>53.0</b>
	ZA de la Fonterie		6.0	<b>6.0</b>
	ZA des Grands Prés		135.0	<b>135.0</b>
	PA Les Morandières	155.0		<b>155.0</b>
	PA Technopolis	49.0		<b>49.0</b>



<a href="#">Entrammes</a>	ZA du Riblay	9.0	6.0	15.0
	ZA du Port du Salut	6.0		6.0
	Aéroport Laval Entrammes	93.0		93.0
<a href="#">Forcé</a>	ZA de L'Huilerie	4.2	0.8	5.0
	ZA du Gros Chêne	2.0		2.0
<a href="#">La Brûlatte</a>	ZA de Parigné	4.0		4.0
	ZA de la Chenaie	0.3		0.3
	ZA Ets SBEG	13.0		13.0
	PA communautaire	11.0		11.0
<a href="#">La Chapelle Anthenaïse</a>	ZA Rue de Louverné	2.0		2.0
	ZA Rue de Châlons	1.0		1.0
	ZA de la Gare		9.0	9.0
<a href="#">La Gravelle</a>	Ecoparc La Gravelle	47.0		47.0
	Ecoparc Les Pavés	41.0		41.0
	ZA de la Cassée	0.5		0.5
<a href="#">Launay-Villiers</a>	Zone artisanale	0.1		0.1
<a href="#">Laval</a>	ZA des Alignés	47.0		47.0
	ZA du Bourny	22.0		22.0
	ZA des Français Libres	10.0		10.0
	ZA des Bozées	57.0		57.0
	ZA de la Gaufrie	34.0		34.0
	ZC de la Grivonnière	22.0		22.0
	ZA Sainte Melaine	57.0		57.0
	ZI des Touches	140.0		140.0
	ZI du Gravier	11.0		11.0
	ZA des Montrons	23.0	12.0	35.0
	ZA de la Beucherie		14.0	14.0
	ZA de la Croix Bataille	11.0	5.0	16.0
	ZA Ets TDV Industries	4.0		4.0
	ZA Ets Lactopole	2.0		2.0
<a href="#">Le Bourgneuf la Forêt</a>	PA du Haut Beauvais	9.0		9.0
	ZA de la Fontaine	6.0	6.0	12.0
	ZA Ets SFOP	0.5		0.5
<a href="#">Le Genest Saint Isle</a>	ZA des Suhards	8.0		8.0
	ZA de la Vallée Verte	3.0		3.0
	ZA de Glatigné	13.0	9.0	22.0
	ZA des Moulins	4.0		4.0
	ZA de la Léverie	19.0		19.0
	ZA Ets Janvier Labs	5.0		5.0
<a href="#">L'Huisserie</a>	ZA de l'Aubépin	7.0		7.0
	ZA du Grand Chemin	7.0		7.0
	ZA du Tertre	7.0		7.0
<a href="#">Loiron-Ruillé</a>	PA de la Chapelle du Chêne	6.0	56.0	62.0
	ZA des Roches	1.0	3.0	4.0
	ZA Ets Noz	6.0	8.0	14.0
	ZA Ets Poupin	3.0	0.0	3.0
	ZA de l'Aulne	0.8	0.0	0.8



<a href="#">Louverné</a>	Zone Autoroutière Sud	68.0		<b>68.0</b>
	ZA de Beausoleil	24.0	3.0	<b>27.0</b>
	PA L'Océane	11.0		<b>11.0</b>
	ZA du Pont Martin	8.0	19.0	<b>27.0</b>
	ZA de Niaflès	1.0		<b>1.0</b>
	ZA de la Motte Babin		58.0	<b>58.0</b>
<a href="#">Louvigné</a>	ZA de la Chauvinière	3.0	17.0	<b>20.0</b>
<a href="#">Montflours</a>	ZA du Motay		1.0	<b>1.0</b>
<a href="#">Montigné le Brillant</a>	Zone Artisanale	2.0		<b>2.0</b>
	ZA du Haut Chêne		6.0	<b>6.0</b>
	ZA Ets Agrial	0.6		<b>0.6</b>
	ZA du Pont au Chat		11.0	<b>11.0</b>
<a href="#">Montjean</a>	ZA de la Chapelle du Bray		5.0	<b>5.0</b>
	ZA Route de la Gravelle		2.0	<b>2.0</b>
<a href="#">Nuillé sur Vicoin</a>	ZA de la Martinière	6.0		<b>6.0</b>
<a href="#">Olivet</a>				<b>0.0</b>
<a href="#">Parné sur Roc</a>	ZA de l'Epronnière	8.0	13.0	<b>21.0</b>
	ZA du Pré Fontaine	3.0		<b>3.0</b>
	ZA de la Roussière	0.8	0.8	<b>1.6</b>
<a href="#">Port-Brillet</a>	ZA de la Croix Aulnays	3.0	2.0	<b>5.0</b>
	ZA de la Madeleine	6.0	7.0	<b>13.0</b>
	ZA Route de La Brûlatte	9.0		<b>9.0</b>
<a href="#">Saint Berthevin</a>	ZA du Châtelier	21.0	16.0	<b>37.0</b>
	ZA des Chênes	24.0	8.0	<b>32.0</b>
	ZA de la Croix des Landes	27.0		<b>27.0</b>
	ZA de la Giraumerie	14.0		<b>14.0</b>
	ZA des Loges	35.0		<b>35.0</b>
	ZA Louis Armand	46.0		<b>46.0</b>
	ZA Base Travaux LGV		155.0	<b>155.0</b>
ZA du Millénium	67.0		<b>67.0</b>	
<a href="#">Saint-Cyr-le-Gravelais</a>	Zone artisanale	1.0		<b>1.0</b>
<a href="#">Saint Germain le Fouilloux</a>	Zone Artisanale	0.7		<b>0.7</b>
	ZA de la Roussière		2.0	<b>2.0</b>
<a href="#">Saint Jean sur Mayenne</a>	ZA des Chaffenay	6.0	4.0	<b>10.0</b>
<a href="#">Saint Ouen des Toits</a>	ZA de la Mairie	3.0		<b>3.0</b>
	ZA de la Meslerie		8.0	<b>8.0</b>
<a href="#">Saint Pierre la Cour</a>	ZA de la Balorais	5.0	1.0	<b>6.0</b>
	ZA Ets Chaux Saint Pierre	3.0	0.0	<b>3.0</b>
	ZA Route de Bréal		5.0	<b>5.0</b>
	ZA de la Lande du Maine		14.0	<b>14.0</b>
<a href="#">Soulgé sur Ovette</a>	Zone artisanale	12.0	8.0	<b>20.0</b>
<b>Total</b>		<b>1 576.0</b>	<b>988.6</b>	<b>2 564.6</b>

\*\* Données évolutives

Pour en savoir plus



## La CCI et le territoire de Laval Agglomération

Partenaire du développement économique de Laval Agglomération, la CCI de la Mayenne a apporté **258 conseils et expertises près de 204 entreprises** en 2019, dans les champs de compétences suivants :

### Appui aux entreprises

- Création – transmission – reprise **49 entreprises**
- Développement à l'international **24 entreprises**
- Innovation, numérique **68 entreprises**
- Développement durable / environnement **25 entreprises**
- Développement commercial, financement **38 entreprises**

### Infrastructures, aménagement du territoire et urbanisme

- Aménagement de l'axe Laval – Nantes (RD 771)
- Aménagement d'une liaison routière RD31/RD900
- Parc d'Activités Grand Ouest et Plateforme de transport combiné rail-route
- Contrat de ville de Laval 2015 2020
- Schéma de Cohérence Territoriale (SCOT) des Pays de Laval et de Loiron
- Plan Local d'Urbanisme des communes du territoire de Laval Agglomération

## Organisation

Le Conseil communautaire est composé de 75 membres et le Bureau de 26 membres

 <b>Florian BERCAULT</b> Président	 <b>Sylvie VIELLE</b> Habitat, logements, rénovation thermique	 <b>Nicole BOUILLON</b> Développement des entreprises, économie sociale et solidaire	 <b>Eric PARIS</b> Enseignement supérieur, recherche, vie étudiante	 <b>Yannick BORDE</b> Transition économique et technologique	 <b>Isabelle FOUGERAY</b> Transports et déplacements	 <b>Nadège DAVOUST</b> Eau, assainissement	 <b>Gwenael POISSON</b> Emploi, insertion	 <b>Christine DUBOIS</b> Aménagements durables, qualité de vie
 <b>Bruno BERTIER</b> Ressources humaines	 <b>Patrick PENIGUEL</b> Rayonnement touristique, économie de la réalité virtuelle	 <b>Louis MICHEL</b> Territoire zéro carbone, agriculture, transition alimentaire	 <b>Céline LOISEAU</b> Sports	 <b>Christian LEFORT</b> Démocratie d'agglomération, partenariats territoriaux	 <b>François BERROU</b> Finances	 <b>Fabien ROBIN</b> Déchets, recyclage, développement de l'économie circulaire	 <b>Bernard BOURGEOIS</b> Délégué aux solidarités, accès aux soins	 <b>Jean-Pierre THIOT</b> Délégué à la commune publique et l'éco-citoyenneté
 <b>Isabelle EYMON</b> Déléguée aux mobilités douces	 <b>Olivier BARRÉ</b> Délégué à la transition commerciale et à l'artisanat	 <b>Bruno FLÉCHARD</b> Délégué à la politique culturelle	 <b>Marcel BLANCHET</b> Délégué aux paysages et à la biodiversité	 <b>Patrice MORIN</b> Délégué à la politique de la ville et aux gens du voyage	 <b>Julien BROCAIL</b> Délégué aux énergies, à la lutte contre le réchauffement	 <b>Antoine CAPLAN</b> Rapporteur du budget et de la cohérence du projet d'agglomération	 <b>David CARDOSO</b> Délégué au dialogue social	

Pour en savoir plus



## Compétences

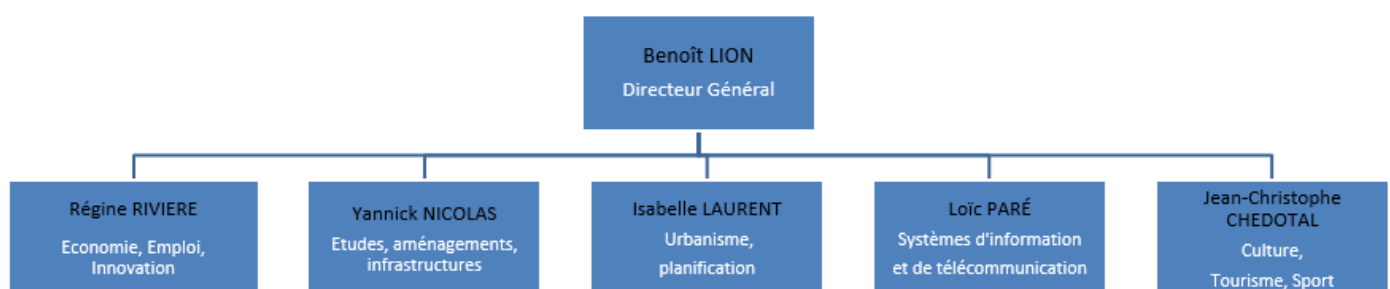
En charge de la conduite d'actions d'intérêt communautaire pour le compte des 34 communes membres, la Communauté d'Agglomération Laval Agglo exerce les compétences suivantes :

- Aménagement de l'espace : Schéma de Cohérence Territoriale (SCOT), infrastructures routières, schémas d'aménagement, zones d'aménagement concertée (ZAC), grands équipements communautaires...
- Développement économique : zones d'activités, réserves foncières, immobilier d'entreprise, plateforme fret ferroviaire, soutien au commerce et artisanat...
- Innovation : accompagnement et soutien apporté à Laval Mayenne Technopôle, à la Cité de la réalité virtuelle, au déploiement du Très Haut Débit...
- Enseignement supérieur : participation sur l'immobilier d'enseignement
- Action culturelle : construction et gestion d'équipements ou d'établissements culturels, socioculturels et socio-éducatifs, animations culturelles et socioculturelles...
- Logement et du cadre de vie : Politique de la ville, Plan Local de l'Habitat (PLH), logements sociaux, Plans Locaux d'Urbanisme (PLU), soutien à la réhabilitation et à l'amélioration des logements...
- Environnement : Agenda 21, eau (traitement, adduction, distribution), assainissement collectif et non collectif, production et distribution d'énergie (soutien à l'éolien et gaz), gestion et collecte des déchets ménagers, déchetteries...
- Action sociale : Plan Local pour l'Insertion et l'Emploi (PLIE), Contrat Urbain de Cohésion Sociale (CUCS), logements sociaux, aires d'accueil des gens du voyage...
- Sport : construction et gestion d'équipements ou d'établissements...
- Tourisme et loisirs: promotion et communication, gestion de campings, d'équipements de loisirs (La Blancherie, centre d'initiation nature du Bois de L'Huisserie, golf de Changé) et de sentiers de randonnées, tourisme fluvial...
- Transports urbains : TUL, transport scolaire, Vélitul, pistes cyclables, voirie et parcs de stationnement, aéroport Laval – Entrammes (en partenariat), plans de déplacement urbain...

Pour en savoir plus



## Organigramme des services





**Principaux projets sur Laval Agglomération**

- Aménagement du territoire      Quartier Ferrié (habitat, EHPAD, pôle formation Santé-Social, locaux d'activités, équipements publics)  
ZAC de la Gare (Bâtiment Le Trèfle, résidence étudiante, 35 logements)
- Equipements      Espace Mayenne
- Economie      Requalification de la ZAE des Touches  
Aménagements de la ZAE de la Motte Babin (28 ha) à Louverné, du Parc Grand Ouest (150 ha) avec accès sur l'autoroute A81 à Argentré, de la plateforme fret ferroviaire (25 ha) à St Berthevin
- Urbanisme      Finalisation du PLUi (adopté en décembre 2019)

**Données budgétaires**

Données budgétaires 2018	En milliers d'euros	En euros par habitant
<b>Budget de fonctionnement</b>		
<b>Total des charges</b>	<b>75 960</b>	<b>759</b>
dont personnel	20 800	208
dont charges financières	2 087	21
<b>Total des produits</b>	<b>83 269</b>	<b>832</b>
dont impôts	40 107	401
dont DGF	11 305	113
<b>Résultat comptable</b>	<b>7 309</b>	<b>73</b>
<b>Budget d'investissement</b>		
<b>Total des dépenses</b>	<b>62 679</b>	<b>627</b>
<b>Total des ressources</b>	<b>63 975</b>	<b>640</b>
<b>Endettement</b>		
<b>Encours total</b>	<b>78 344</b>	<b>783</b>
<b>Annuité de la dette</b>	<b>9 314</b>	<b>93</b>
<b>Fiscalité</b>		
<b>Taxe d'Habitation</b> <b>11.23%</b>	14 349	143
<b>Taxe sur le Foncier Bâti</b>	79	1
<b>Taxe sur le Foncier Non Bâti</b> <b>1.84%</b>	60	1
<b>Taxe Additionnelle sur le Foncier Non Bâti</b> <b>34.43%</b>	159	2
<b>Contribution Foncière des Entreprises</b> <b>26.12%</b>	13 501	135
<b>Cotisation sur la Valeur Ajoutée des Entreprises</b>	9 623	96
<b>Taxe sur les surfaces commerciales (TASCOM)</b>	1 741	17

[Source : Ministère de l'Action et des Comptes Publics](#)

Pour en savoir plus





**CCI MAYENNE**

Septembre 2020



**CCI MAYENNE**

12 rue de Verdun – CS 60239 – 53002 LAVAL Cedex  
Tél. 02 43 49 50 00 [www.mayenne.cci.fr](http://www.mayenne.cci.fr)  
E-mail : [cci53-info-eco@mayenne.cci.fr](mailto:cci53-info-eco@mayenne.cci.fr)

