



Président

Jean-Pierre LE SCORNET

10 rue de Verdun
CS 60111
53103 MAYENNE Cedex

Tél. 02.43.30.21.21.
E-mail : contact@mayennecommunaute.fr

www.mayenne-communaute.net



MAYENNE
communauté



Territoire

Mayenne Communauté s'étend sur 33 communes.



Données économiques (Sources : [INSEE](#) et [Pôle Emploi](#))

Superficie	621,8 km²
Population (2017)	36 682
Population active (2017)	22 059
Nombre d'emploi salarié au lieu de travail (2017)	13 370
Nombre de logements (2017)	19 159
* dont résidences principales	84,3%
* dont propriétaires	66,2%
Nombre de ménage (2017)	16 145

Nombre d'établissements au 31/12/2017	1 848	
Industrie	218	11.8%
Construction	253	13.7%
Commerces, transport, hébergement, restauration	557	30.1%
Services aux entreprises	440	23.8%
Services aux particuliers	380	20.6%

Nombre de création d'établissement (2018)	164
--	------------

Emploi <u>total</u> par secteur d'activité (2017)	15 421	
Agriculture	1 024	6.6%
Industrie	4 144	26.9%
Construction	924	6.0%
Commerces, transport, services divers	4 504	29.2%
Administrations, enseignement, santé et social	4 825	31.3%

Emploi <u>total</u> par cat. socio-professionnelles (2017)	15 421	
Agriculteurs exploitants	839	5.4%
Artisans, commerçants, chefs entreprise	844	5.5%
Cadres et professions intellectuelles supérieures	1 464	9.5%
Professions intermédiaires	3 507	22.7%
Employés	4 024	26.1%
Ouvriers	4 743	30.8%

Source : Insee, RGP 2014

Nombre de chômeurs Cat. A (09/2019)	1 150
Taux de chômage (1er Trim. 2020)	5,5%

Source : Pôle Emploi

Etablissements inscrits au RCS au 1/08/2020	1 278	
Commerce	434	34.0%
Industrie	311	24.3%
Services	533	41.7%

Répartition salariale au 1/08/2020	1 278	
Sans salarié	659	51.6%
1 à 10 salariés	516	40.4%
11 à 50 salariés	80	6.3%
51 à 100 salariés	10	0.8%
101 salariés et plus	13	1.0%

Répartition géographique au 1/08/2020	1 278	
Mayenne	655	51.3%
Lassay les Châteaux	108	8.5%
Martigné sur Mayenne	58	4.5%
Aron	43	3.4%
Saint Georges Buttavent	38	3.0%
Moulay	32	2.5%
Le Horps	27	2.1%
Commer	27	2.1%
Saint Fraimbault de Prières	25	2.0%
Jublains	25	2.0%
Marcillé la Ville	18	1.4%
Le Ribay	18	1.4%
Parigné sur Braye	17	1.3%
Saint Baudelle	16	1.3%
La Bazoge Montpinçon	16	1.3%
Contest	14	1.1%
Alexain	14	1.1%
Charchigné	13	1.0%
La Haie Traversaine	13	1.0%
Montreuil Poulay	11	0.9%
Grazay	11	0.9%
La Chapelle au Riboul	11	0.9%
Champéon	10	0.8%
Belgeard	8	0.6%
Sacé	8	0.6%
Saint Julien du Terroux	8	0.6%
Placé	8	0.6%
Sainte Marie du Bois	7	0.5%
Le Housseau Brétignolles	6	0.5%
Hardanges	6	0.5%
Saint Germain d'Anxure	5	0.4%
Thuboeuf	1	0.1%
Rennes en Grenouilles	1	0.1%

Source : CCI Mayenne

10 établissements principaux (2020)

Etablissements	Activités	Effectifs	Commune
Rapido	Construction de véhicules automobiles	550	Mayenne
Groupe Seb Moulinex	Fabrication d'appareils électroménagers	420	Mayenne
Société des Fromages de Charchigné	Fabrication de fromages	380	Charchigné
Glaxo Wellcome Production	Fabrication de préparations pharmaceutiques	370	Mayenne
Gandon Transports	Transports routiers de fret	200	St Fraimbault de Prières
Jouve	Imprimerie	198	Mayenne
Dupli-Print Mayenne	Imprimerie	176	Mayenne
Fimadis	Hypermarché	157	Mayenne
Sas La Motte	Hypermarché	147	Mayenne
Vaubernier	Fabrication de fromages	140	Mayenne

Source : CCI Mayenne

Pour en savoir plus


Les zones d'activités

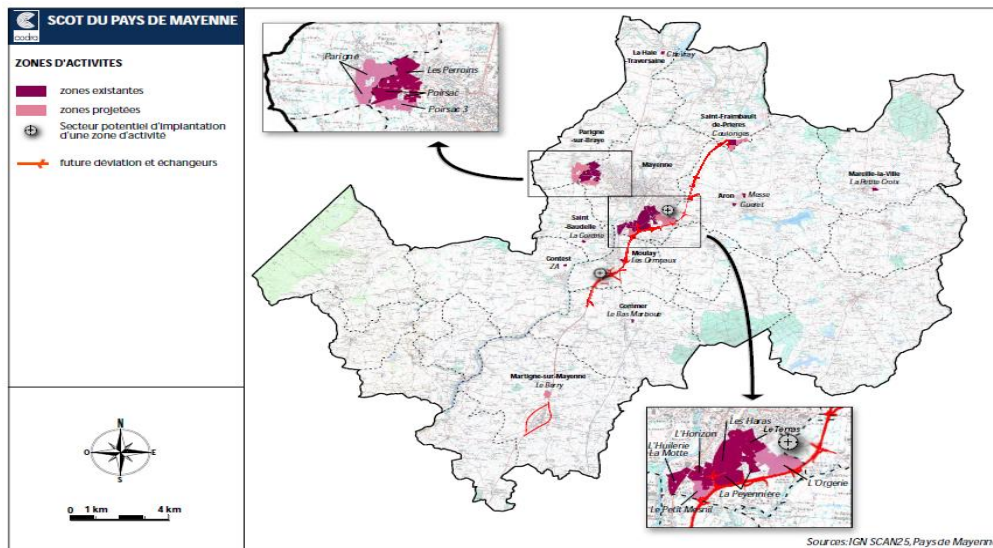
Mayenne Communauté	Zones d'activités	Surface urbanisée (ha) **	Surface à urbaniser (ha)**	Surface totale (ha) **
Alexain	Le Gandelay	1.0	0.0	1.0
Aron	ZA de Guéret	2.0		2.0
	ZA de Messé	2.0	3.0	5.0
	ZADD des Chevreuils		26.0	26.0
	La Briqueterie		9.0	9.0
	Les Landes		8.0	8.0
	Petit Saint Ouie		10.0	10.0
	ZA de la Forge	5.0	2.0	7.0
Belgeard				0.0
Champéon	La Jaunaie	1.0		1.0
Charchigné	Zone Zca Lactalis	17.0		17.0
Commer	ZA du Bas Marboué	3.0	5.0	8.0
Contest	Zone artisanale	1.0		1.0
	ZI de la Vigne	2.0		2.0
Grazay	Zone Zca Le Rocher	0.3		0.3
Hardanges	Les Découvertes	0.5		0.5
Jublains				0.0
La Bazoge-Montpinçon	Le Bocage	0.8		0.8
	ZA Ets Delépine Graffin	1.0		1.0
La Chapelle-au-Riboul	Zone Zca Ets Bergues	2.0		2.0
	ZA de Longueraie	2.0		2.0
La Haie Traversaine	ZA de Chevreyl	3.0		3.0
Lassay les Châteaux	ZI Nord	26.0	21.0	47.0
	ZA Sud	4.0	4.0	8.0
Le Horps	ZA Rue des Forges	5.0		5.0
Le Housseau-Bréteignolles				0.0

Le Ribay	Zone artisanale	3.0	3.0	6.0
Marcillé la Ville	ZA de la Petite Croix	3.0	4.0	7.0
Martigné sur Mayenne	ZA du Berry	18.0	5.0	23.0
Mayenne	PA de Terras	65.0		65.0
	PA de L'Huilerie/La Motte	21.0		21.0
	PA des Peyennières	50.0		50.0
	ZA de la Chauvrie	9.0		9.0
	ZA Ets Bouttier	0.8		0.8
	ZA Ets Brives	7.0		7.0
	ZA Ets Fiault	3.0		3.0
	ZA Ets Floch Renault	4.0		4.0
	ZA Les Horizons	13.0		13.0
	ZA Ets Moulinex	8.0		8.0
	ZA Ets Jouve	8.0		8.0
	PA des Haras	31.0		31.0
	PA des Vignes	1.0		1.0
	PA de Poirsac	38.0		38.0
Mayenne / Parigné sur Braye	PA des Perrouins	37.0	5.0	42.0
Montreuil-Poulay	Les Housseaux	30.0		30.0
	Le Petit Benetouze	2.0		2.0
	ZA de Poulay Bourg	0.5		0.5
	ZA de Montreuil Bourg	0.5		0.5
Moulay	ZA des Ormeaux	1.0		1.0
	ZA de la Haie de Terre	2.0		2.0
	La Haute Huardière		15.0	15.0
Parigné sur Braye	ZA de la Lande	19.0	9.0	28.0
Placé			0.7	0.7
Rennes-en-Grenouilles				0.0
Sacé				0.0
Saint Baudelle / Mayenne	ZA de la Corderie	4.0		4.0
Saint Fraimbault des Prières	ZA de Coulonge	9.0	11.0	20.0
	Carrières de Glaintin	52.0	9.0	61.0
St Germain d'Anxure				0.0
Saint-Georges-Buttavent				0.0
Saint-Julien-du-Terroux				0.0
Sainte-Marie-du-Bois				0.0
Thuboeuf				0.0
TOTAL		518.4	149.7	668.1

** Données évolutives

Pour en savoir plus 





La CCI et le territoire de Mayenne Communauté

Partenaire du développement économique de la Communauté de communes Mayenne Communauté, la Chambre de Commerce et d'Industrie de la Mayenne a apporté **55 conseils et expertises près de 47 entreprises** en 2019, dans les champs de compétences suivants :

Appui aux entreprises

- | | |
|---|-----------------------|
| • Création – transmission – reprise | 9 entreprises |
| • Développement à l'international | 5 entreprises |
| • Innovation, numérique | 20 entreprises |
| • Développement durable / environnement | 8 entreprises |
| • Développement commercial, financement | 5 entreprises |

Dans le domaine de l'aménagement du territoire, la CCI apporte son concours dans les projets de développement portés par les collectivités ou l'Etat et ses établissements publics :

Aménagement du territoire

- Démarche Agir Pour en Haute Mayenne
- Programme LEADER 2014/2020

Infrastructures

- Aménagement de la RN 12
- Déviation de Moulay Mayenne

Urbanisme

- Schéma de Cohérence Territoriale (SCOT)
- Plan Local d'Urbanisme : Aron, Commer, Contest, Martigné sur Mayenne, Mayenne, Moulay, Parigné sur Bray, Saint Fraimbault de Prières



Organisation

Le Conseil communautaire est composé de 58 membres.

Le Bureau comprend 38 membres dont

 Jean-Pierre LE SCORNET Président	 Antoine VALPREMIT Stratégie territoriale	 Patrick SOUTIF Finances, budgets, prospective, contractualisation	 Pierrick TRANCHEVENT Economie, emploi, agriculture	 Clémence RONDEAU Transition écologique	 Philippe COULON Ressources humaines
 Frédéric BORDELET Tourisme, économie sociale et solidaire	 Jean RAILLARD Aménagement, habitat	 Magali d'ARGENTRÉ Santé, jeunesse, action sociale, gens du voyage	 Jean-Paul COISON Déchets, SPANC	 Mickaël DELAHAYE Coopération intercommunale	 Tony BONNET Culture, patrimoine

et 26 membres représentant les communes du territoire

Pour en savoir plus



Compétences

En charge de la conduite d'actions d'intérêt communautaire pour le compte des 33 communes membres, Mayenne Communauté exerce les compétences suivantes :

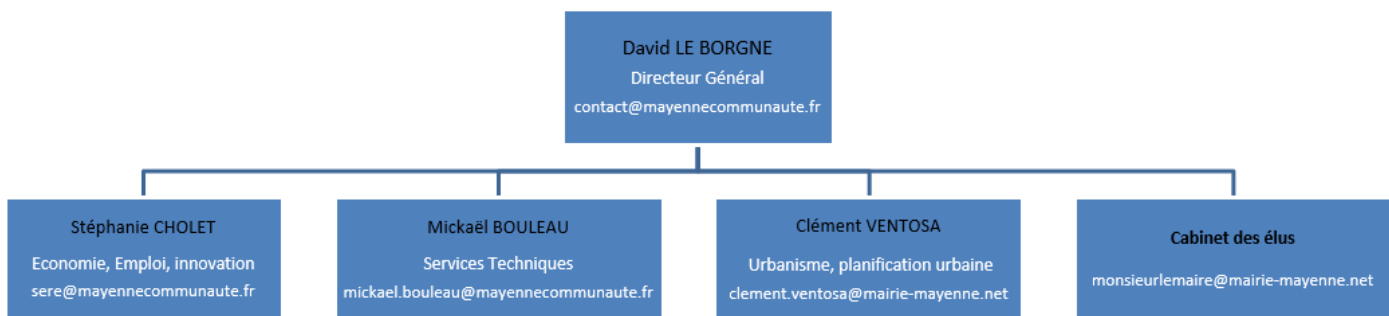
- Développement économique : zones d'activités communautaires, réserves foncières, immobilier d'entreprise, innovation, réseaux d'entreprises, politique agricole, emploi et formation...
- Action sociale et santé : Contrat Local de Santé (CLS), Pôle et maisons de santé, action sociale, crèche, animation jeunesse, relais assistantes maternelles, accueil des gens du voyage...
- Culture : établissements culturels, socioculturels et socioéducatifs, enseignement de la musique et de la danse, médiathèque, cinéma, cybercentre, lecture publique, musée du Château, soutien à l'animation culturelle...
- Aménagement de l'espace : charte de territoire, urbanisme (SCOT et PLUi), zones d'aménagement concertées, infrastructures routières, réseau numérique, Service d'Information Géographique (SIG), logements sociaux, Programme Local de l'Habitat (PLH) et Opération Programmée d'Amélioration de l'Habitat (OPAH)...
- Sport et loisirs : animation sportive communautaire, gestion d'équipements...

- Tourisme : promotion et communication, gestion d'équipements touristique, animations...
- Environnement : transition énergétique et énergies renouvelables, eau, assainissement collectif et non collectif, gestion des milieux aquatiques, Plan Climat Energie Territorial (PCET), gestion et collecte des déchets ménagers, collecte sélective, déchetteries...
- Enfance et jeunesse : Contrat Enfance Jeunesse, activités périscolaires, ludothèque, relais d'assistantes maternelles...

Pour en savoir plus



Organigramme des services



Principaux projets sur Mayenne Communauté

- Infrastructures Déploiement FTTH (schéma départemental 2017-2021)
Développement des Zones d'activités (ZA des Chevreuils)
Aménagement d'aires d'accueil de camping-cars
Réhabilitation du barrage du moulin de Brives
- Economie Soutien à l'immobilier d'entreprises
Hôtel d'entreprises et locaux de la SERE
Boutique éphémère
- Habitat Plan Local de l'Habitat (PLH)
- Urbanisme Finalisation du SCOT (juin 2018) et du PLUi (janvier 2020)



Données budgétaires

Données budgétaires 2018	En milliers d'euros	En euros par habitant
Budget de fonctionnement		
Total des charges	23 827	620
dont personnel	15 010	391
dont charges financières	205	5
Total des produits	26 098	679
dont impôts	14 138	368
dont DGF	2 382	62
Résultat comptable	2 271	59
Budget d'investissement		
Total des dépenses	9 498	247
Total des ressources	11 222	292
Endettement		
Encours total	12 518	326
Annuité de la dette	856	22
Fiscalité		
Taxe d'Habitation	12.11%	4 620
Taxe sur le Foncier Bâti	0.63%	225
Taxe sur le Foncier Non Bâti	4.30%	168
Taxe Additionnelle sur le Foncier Non Bâti	34.43%	27
Contribution Foncière des Entreprises	25.25%	4 016
Cotisation sur la Valeur Ajoutée des Entreprises	2 278	59
Taxe sur les surfaces commerciales (TASCOM)	586	15

Source : Ministère de l'Action et des Comptes Publics

Pour en savoir plus

