



Président

Philippe HENRY

Hôtel de Ville et du Pays de Château-Gontier  
23 place de la République  
BP 20402  
53204 CHATEAU-GONTIER cedex

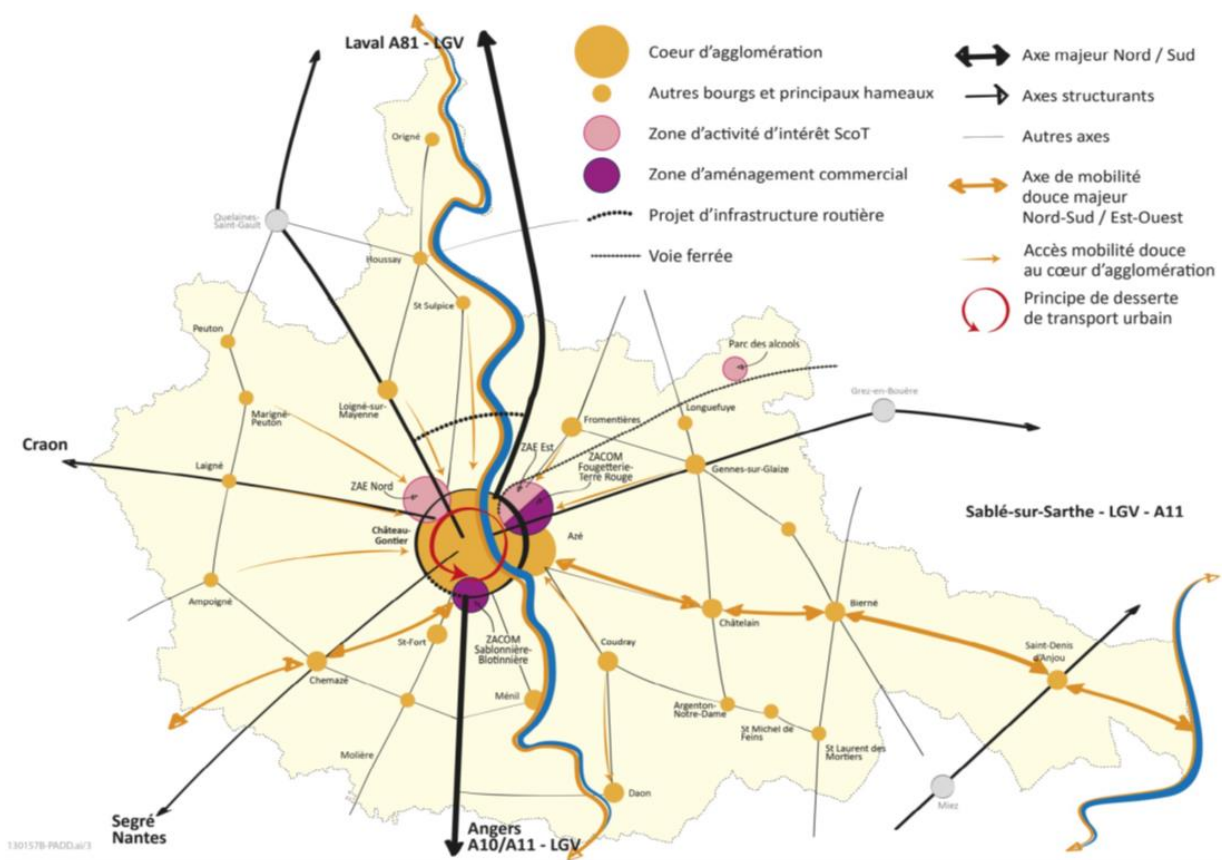
Tél. 02.43.09.55.55.  
E-mail : chateau-gontier@chateaugontier.fr

[www.chateaugontier.fr](http://www.chateaugontier.fr)



Territoire

La Communauté de Communes du Pays de Château-Gontier s'étend sur 16 communes.



**Données économiques** (Sources : [INSEE](#) et [Pôle Emploi](#))

<b>Superficie</b>	<b>453,4 km<sup>2</sup></b>
<b>Population (2017)</b>	<b>30 144</b>
<b>Population active (2017)</b>	<b>17 735</b>
<b>Nombre d'emploi salarié au lieu de travail (2017)</b>	<b>10 041</b>
<b>Nombre de logements (2017)</b>	<b>14 511</b>
* dont résidences principales	89,9%
* dont propriétaires	66,3%
<b>Nombre de ménage (2017)</b>	<b>13 048</b>

<b>Nombre d'établissements au 31/12/2017</b>	<b>1 714</b>	
Industrie	<b>200</b>	11.7%
Construction	<b>228</b>	13.3%
Commerces, transport, hébergement, restauration	<b>505</b>	29.5%
Services aux entreprises	<b>435</b>	25.4%
Services aux particuliers	<b>346</b>	20.2%

<b>Nombre de création d'établissement (2018)</b>	<b>174</b>
--	------------

<b>Emploi total par secteur d'activité (2017)</b>	<b>11 781</b>	
Agriculture	<b>809</b>	6.9%
Industrie	<b>2 503</b>	21.2%
Construction	<b>810</b>	6.9%
Commerces, transport, services divers	<b>4 044</b>	34.3%
Administrations, enseignement, santé et social	<b>3 615</b>	30.7%

<b>Emploi total par cat. socio-professionnelles (2017)</b>	<b>11 781</b>	
Agriculteurs exploitants	<b>647</b>	5.5%
Artisans, commerçants, chefs entreprise	<b>790</b>	6.7%
Cadres et professions intellectuelles supérieures	<b>1 061</b>	9.0%
Professions intermédiaires	<b>2 851</b>	24.2%
Employés	<b>2 965</b>	25.2%
Ouvriers	<b>3 467</b>	29.4%

Source : Insee, RGP 2014

<b>Nombre de chômeurs Cat. A (09/2019)</b>	<b>937</b>
<b>Taux de chômage (1er Trim. 2020)</b>	<b>5,7%</b>

Source : Pôle Emploi

<b>Etablissements inscrits au RCS au 1/08/2020</b>	<b>1 104</b>	
Commerce	<b>360</b>	32.6%
Industrie	<b>274</b>	24.8%
Services	<b>470</b>	42.6%

Répartition salariale au 1/08/2020	1 104	
Sans salarié	<b>541</b>	49.0%
1 à 10 salariés	<b>472</b>	42.8%
11 à 50 salariés	<b>74</b>	6.7%
51 à 100 salariés	<b>10</b>	0.9%
101 salariés et plus	<b>7</b>	0.6%

Répartition géographique du 1/08/2020	1 104	
Château-Gontier	<b>464</b>	42.0%
Azé	<b>223</b>	20.2%
Saint Fort	<b>75</b>	6.8%
Prée d'Anjou	<b>44</b>	4.0%
Saint Denis d'Anjou	<b>42</b>	3.8%
Chemazé	<b>36</b>	3.3%
Ménil	<b>32</b>	2.9%
Coudray	<b>26</b>	2.4%
Loigné sur Mayenne	<b>23</b>	2.1%
Gennes sur Glaize	<b>19</b>	1.7%
Daon	<b>18</b>	1.6%
Fromentières	<b>16</b>	1.4%
Bierné	<b>14</b>	1.3%
Marigné Peuton	<b>13</b>	1.2%
Chatelain	<b>12</b>	1.1%
Origné	<b>12</b>	1.1%
Longuefuye	<b>9</b>	0.8%
Peuton	<b>8</b>	0.7%
Saint Michel de Feins	<b>6</b>	0.5%
Saint Sulpice	<b>4</b>	0.4%
Houssay	<b>3</b>	0.3%
Saint Laurent des Mortiers	<b>3</b>	0.3%
Argenton Notre Dame	<b>2</b>	0.2%

Source : CCI Mayenne

### 10 établissements principaux (2020)

Etablissements	Activités	Effectifs	Commune
Fromageries Perreault	Fabrication de fromages	<b>527</b>	Azé
Le Joint Français	Fabrication de joints toriques en caoutchouc	<b>472</b>	Château-Gontier
SNV	Transformation et conservation de viandes de volailles	<b>280</b>	Azé
Vishay MCB Industrie	Fabrication de matériels électroniques	<b>230</b>	Château-Gontier
Azédis	Hypermarché	<b>215</b>	Château-Gontier
Etablissements Maisonneuve	Commerce de gros de métaux et minerais	<b>150</b>	Azé
Adapei 53	Menuiserie industrielle	<b>128</b>	Château-Gontier
Serru	Fabrication de structures métalliques	<b>121</b>	Azé
Réauté Chocolats Production	Fabrication de cacao, chocolat et confiserie	<b>93</b>	Azé
Longchamp	Fabrication d'articles de maroquinerie	<b>92</b>	Château-Gontier

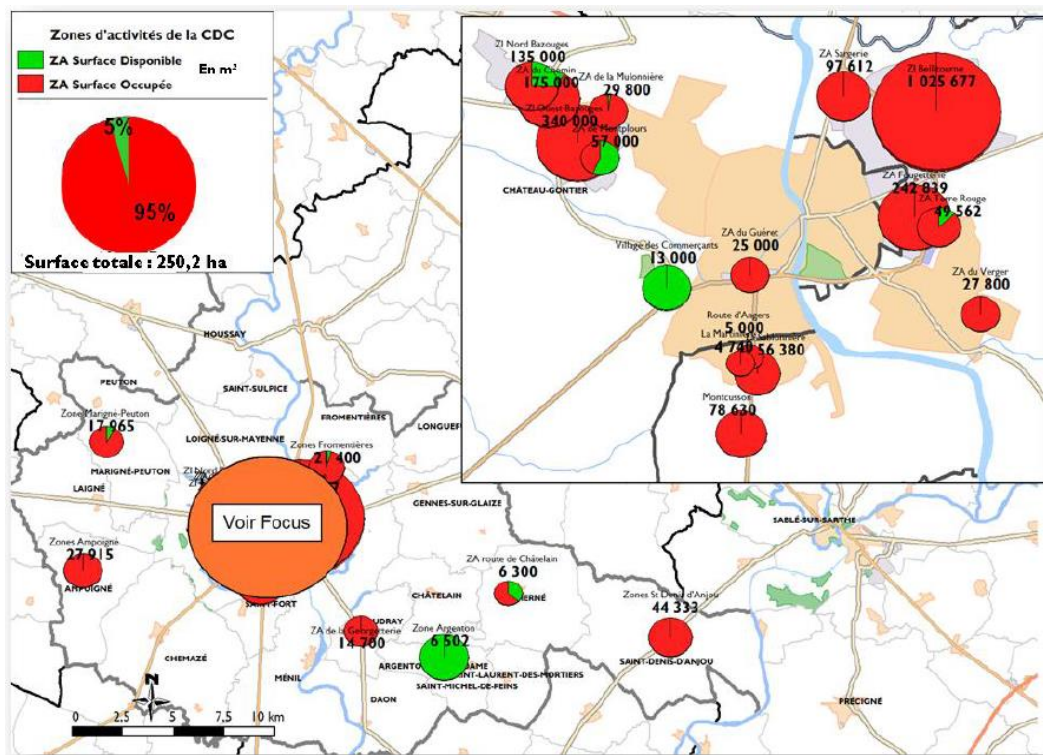
Source : CCI Mayenne

Pour en savoir plus





Les zones d'activités



Pays de Château-Gontier	Zones d'activités	Surface urbanisée (ha) **	Surface à urbaniser (ha)**	Surface totale (ha) **
<a href="#">Ampoigné</a>	La Ritée	5.0		5.0
	Le Mortier	1.0		1.0
<a href="#">Argenton-Notre-Dame</a>	Zone artisanale	0.9		0.9
<a href="#">Azé</a>	ZA de la Sargerie	6.0		6.0
	ZA du Verger	8.0		8.0
	ZI de Bellitourne	118.0	26.0	144.0
	ZA Ets CAM/Gamm Vert	2.4		2.4
	ZA de la Monnaie	13.0		13.0
	ZA de Terre Rouge	12.0		12.0
<a href="#">Bierné</a>	ZA Route de Châtelain	1.0		1.0
	ZA Ets CAM	2.0	0.8	2.8
	ZA Ets Anjou Maine Céréales	0.6		0.6
	ZA Rue du Maine	0.2		0.2
<a href="#">Château-Gontier</a>	ZI Nord de Bazouges	12.0	37.0	49.0
	ZA de la Jariais		3.0	3.0
	ZI Ouest de Bazouges	30.0		30.0
	ZA du Chemin	8.0	4.0	12.0
	ZA de Montplours	14.0		14.0
	ZA de la Mulonnière	3.0		3.0
	ZA du Guéret	2.0		2.0
ZC de la Fougetterie	23.0		23.0	

<a href="#">Châtelain</a>	ZA Ets Baie bleue	1.0		<b>1.0</b>
<a href="#">Chemazé</a>	Zone artisanale	1.0		<b>1.0</b>
	ZA Ets Gavaland	0.6		<b>0.6</b>
<a href="#">Coudray</a>	ZA de la Georgetterie	3.0	1.0	<b>4.0</b>
<a href="#">Daon</a>				<b>0.0</b>
<a href="#">Fromentières</a>	Zone artisanale	1.6		<b>1.6</b>
<a href="#">Gennes-sur-Glaize</a>	ZA Ets Romet	2.0		<b>2.0</b>
	ZA Route de Longuefuye		2.0	<b>2.0</b>
<a href="#">Houssay</a>	Zone artisanale	0.8		<b>0.8</b>
<a href="#">Laigné</a>	ZA Ets Lafarge Granulats	23.0		<b>23.0</b>
	Zone artisanale		2.0	<b>2.0</b>
<a href="#">Loigné sur Mayenne</a>	Zone artisanale		2.0	<b>2.0</b>
<a href="#">Longuefuye</a>	ZA Ets Séché	17.0		<b>17.0</b>
<a href="#">Ménil</a>	ZA Route de St Fort		1.0	<b>1.0</b>
	ZA La Ricoulière		8.0	<b>8.0</b>
<a href="#">Marigné Peuton</a>	ZA des Lauriers	2.0		<b>2.0</b>
<a href="#">Origné</a>	Zone artisanale		0.2	<b>0.2</b>
<a href="#">Peuton</a>				<b>0.0</b>
<a href="#">St Denis d'Anjou</a>	ZA de Bellevue	8.0	2.0	<b>10.0</b>
<a href="#">St Fort</a>	ZA Ets Cargill	4.0		<b>4.0</b>
	ZA de Montcusson	17.0		<b>17.0</b>
	ZA des Sablonnières	13.0		<b>13.0</b>
	ZA de la Blotinière	10.5		<b>10.5</b>
<a href="#">Saint-Laurent-des-Mortiers</a>				<b>0.0</b>
<a href="#">Saint-Michel-de-Feins</a>				<b>0.0</b>
<a href="#">Saint-Sulpice</a>				<b>0.0</b>
<b>Total</b>		<b>366.6</b>	<b>89.0</b>	<b>455.6</b>

\*\* Données évolutives

Pour en savoir plus 

### La CCI et le territoire du Pays de Château-Gontier

Partenaire du développement économique de la Communauté de Communes du Pays de Château-Gontier, la Chambre de Commerce et d'Industrie de la Mayenne a apporté **51 conseils et expertises près de 45 entreprises en 2019**, dans les champs de compétences suivants :

#### Appui aux entreprises

- Création – transmission – reprise **15** entreprises
- Développement à l'international **3** entreprises
- Innovation, numérique **10** entreprises
- Développement durable / environnement **5** entreprises
- Développement commercial, financement **12** entreprises



Dans le domaine de l'aménagement du territoire, la CCI apporte son concours dans les projets de développement portés par les collectivités ou l'Etat et ses établissements publics :

#### Infrastructures

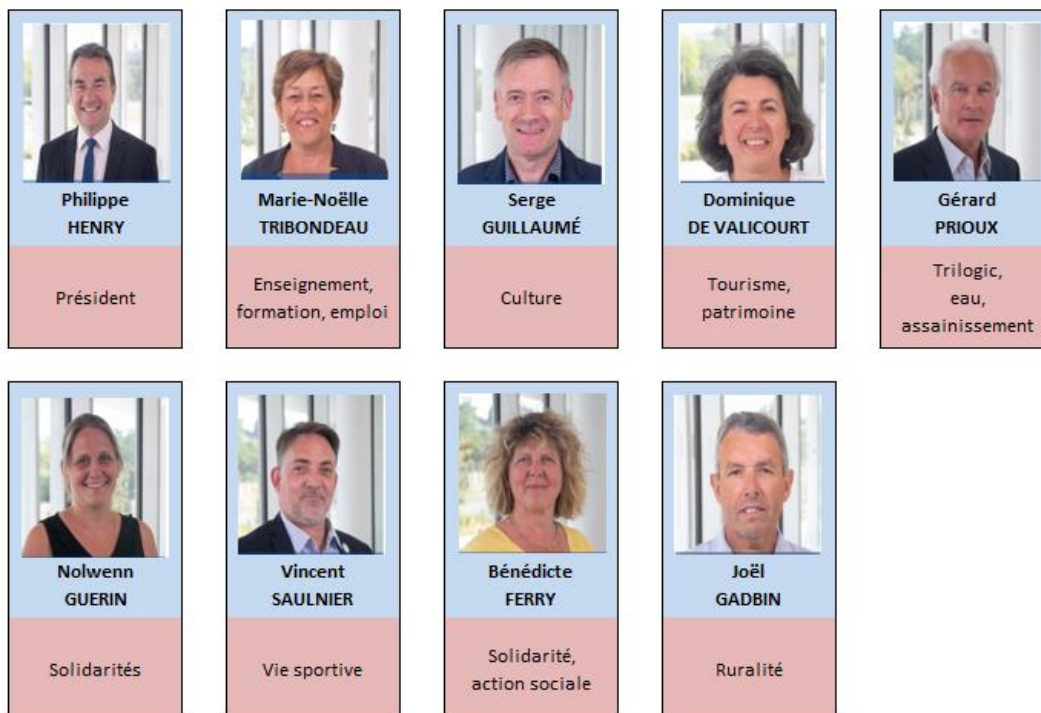
- Aménagement de la RN 162 (portion Entrammes / Château-Gontier)
- Contournement sud de Château-Gontier (RN 162)
- Contournement nord de Château-Gontier

#### Urbanisme

- Schéma de Cohérence Territoriale (SCOT)
- Plan Local d'Urbanisme : SGEAU, communes de Bierné, Chemazé, Fromentières, St Denis d'Anjou, Ménil, Coudray, Loigné sur Mayenne

#### Organisation

Le Conseil communautaire est composé de 40 membres et le Bureau de 9 membres



Pour en savoir plus



#### Compétences

En charge de la conduite d'actions d'intérêt communautaire pour le compte des 23 communes membres, la Communauté de Communes du Pays de Château-Gontier exerce les compétences suivantes :

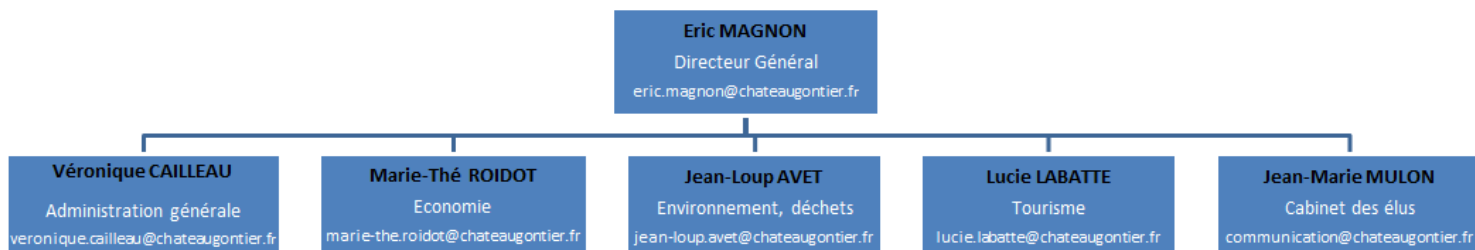
- Aménagement de l'espace : SCOT, zones d'aménagement concertées, réserves foncières, instruction des autorisations du sol, transports non urbain, infrastructures routières, schémas d'aménagement...
- Développement économique : zones d'activités communautaires, plateforme fret, immobilier d'entreprise, soutien au commerce et artisanat, ORAC, politique de la ville...

- Action culturelle : Scène Nationale, Centre d'art contemporain, Conservatoire, Médiathèque, Ecole de musique-danse et arts plastiques, soutien à la lecture, animations culturelles...
- Logement et du cadre de vie : OPAH, PLH, politique du logement social et non social, soutien à la réhabilitation et à la transition énergétiques des logements...
- Environnement et cadre de vie : collecte et traitement des déchets ménagers, déchetteries, eau et assainissement, actions de protection environnementale, milieu aquatique et inondation, NTIC...
- Action sociale : Centre Intercommunal d'Action Sociale, Epicerie sociale, centre d'accueil d'urgence, gestion d'un réseau d'assistantes maternelles, terrains d'accueil des gens du voyage...
- Jeunesse et sports : gestion d'équipements, animations jeunesse et petite enfance, activités scolaires et périscolaires, Maison de la petite enfance, Point Information Jeunesse, Office des sports...
- Tourisme et loisirs: promotion et communication, gestion de campings, d'équipements de loisirs et de sentiers de randonnées, animations diverses,...

Pour en savoir plus



### Organigramme des services



### Principaux projets sur le Pays de Château-Gontier

- Equipements                      Création d'une maison de santé (Azé)
- Infrastructures                    Contournement nord (35 M€, livraison en 2022)
- Economie                            Extension de la ZI Nord de Bazouges  
Création d'une ZAE de proximité à Loigné sur Mayenne
- Urbanisme                           Finalisation du PLUi de l'agglomération



**Données budgétaires**

Données budgétaires 2018	En milliers d'euros	En euros par habitant
<b>Budget de fonctionnement</b>		
<b>Total des charges</b>	<b>22 326</b>	<b>712</b>
dont personnel	11 007	351
dont charges financières	545	17
<b>Total des produits</b>	<b>26 854</b>	<b>857</b>
dont impôts	10 469	334
dont DGF	2 377	76
<b>Résultat comptable</b>	<b>4 528</b>	<b>144</b>
<b>Budget d'investissement</b>		
<b>Total des dépenses</b>	15 631	499
<b>Total des ressources</b>	12 091	386
<b>Endettement</b>		
<b>Encours total</b>	20 766	663
<b>Annuité de la dette</b>	2 378	76
<b>Fiscalité</b>		
<b>Taxe d'Habitation</b>	<b>13.61%</b>	4 180
<b>Taxe sur le Foncier Bâti</b>	<b>4.35%</b>	1 186
<b>Taxe sur le Foncier Non Bâti</b>	<b>9.72%</b>	295
<b>Taxe Additionnelle sur le Foncier Non Bâti</b>	<b>34.43%</b>	37
<b>Contribution Foncière des Entreprises</b>	<b>24.05%</b>	2 420
<b>Cotisation sur la Valeur Ajoutée des Entreprises</b>		1 559
<b>Taxe sur les surfaces commerciales (TASCOM)</b>		399

Source : Ministère de l'Action et des Comptes Publics

Pour en savoir plus

