



Président

Gilles LIGOT

Parc d'Activités de la Querminais
BP 28
53500 ERNÉE

Tél. 02.43.05.98.80.

E-mail : accueil@lernee.fr

www.cc-lernee.fr



Territoire

La Communauté de Communes de l'Ernée s'étend sur 15 communes.



Données économiques (Sources : [INSEE](#) et [Pôle Emploi](#))

Superficie	479,2 km²
Population (2017)	20 972
Population active (2017)	12 018
Nombre d'emploi salarié au lieu de travail (2017)	6 508
Nombre de logements (2017)	10 379
* dont résidences principales	84.0%
* dont propriétaires	72,8%
Nombre de ménage (2017)	8 721

Nombre d'établissements au 31/12/2017	1 046	
Industrie	132	12.6%
Construction	178	17.0%
Commerces, transport, hébergement, restauration	293	28.0%
Services aux entreprises	255	24.4%
Services aux particuliers	188	18.0%

Nombre de création d'établissement (2018)	115
--	------------

Emploi total par secteur d'activité (2017)	6 628	
Agriculture	1 064	16.1%
Industrie	1 381	20.8%
Construction	593	8.9%
Commerces, transport, services divers	1 910	28.8%
Administrations, enseignement, santé et social	1 680	25.3%

Emploi total par cat. socio-professionnelles (2017)	6 628	
Agriculteurs exploitants	846	12.8%
Artisans, commerçants, chefs entreprise	480	7.2%
Cadres et professions intellectuelles supérieures	426	6.4%
Professions intermédiaires	1 093	16.5%
Employés	1 619	24.4%
Ouvriers	2 164	32.6%

Source : Insee, RGP 2014

Nombre de chômeurs Cat. A (09/2019)	507
Taux de chômage (1er Trim. 2020)	5,4%

Source : Pôle Emploi

Etablissements inscrits au RCS au 1/08/2020	717	
Commerce	209	29.1%
Industrie	195	27.2%
Services	313	43.7%

Répartition salariale au 1/08/2020	717	
Sans salarié	419	58.4%
1 à 10 salariés	253	35.3%
11 à 50 salariés	34	4.7%
51 à 100 salariés	7	1.0%
101 salariés et plus	4	0.6%

Répartition géographique au 1/08/2020	717	
Ernée	273	38.1%
Andouillé	64	8.9%
Saint Denis de Gastines	48	6.7%
Juvigné	47	6.6%
La Baconnière	43	6.0%
Montenay	37	5.2%
Chailland	36	5.0%
Saint Pierre des Landes	33	4.6%
Larchamp	31	4.3%
La Croixille	30	4.2%
Vautorte	23	3.2%
Saint Hilaire du Maine	21	2.9%
La Bigottière	12	1.7%
La Pellerine	12	1.7%
Saint Germain le Guillaume	7	1.0%

Source : CCI Mayenne

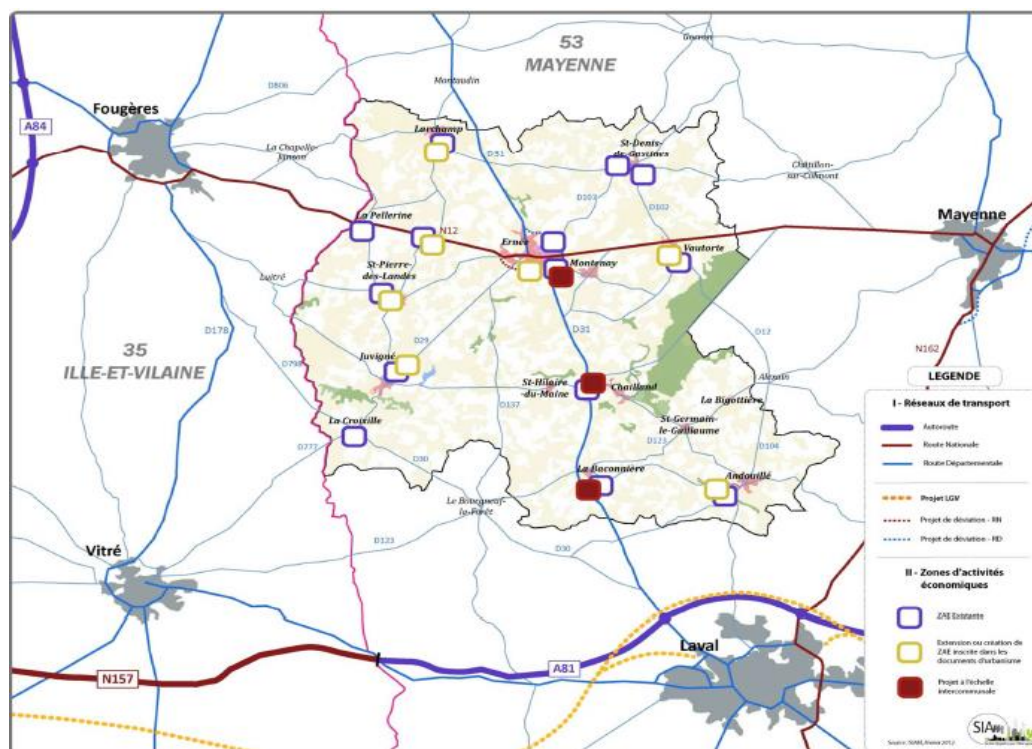
10 établissements principaux (2020)

Etablissements	Activités	Effectifs	Commune
Ambroise Bouvier Transports	Transports routiers de fret interurbains	280	Saint Pierre des Landes
Monbana	Fabrication de cacao, chocolat et confiserie	250	Ernée
SNV	Transformation de viande de volaille	175	Chailland
Agrial	Commerce de gros de céréales, semences et aliments pour bétail	125	Ernée
Sas Ernedis	Hypermarché	90	Ernée
Longchamp	Fabrication d'articles de maroquinerie	88	Ernée
Elekto Industrie	Fabrication de cartes électroniques assemblées	87	Andouillé
Promotal	Fabrication de matériel médico-chirurgical et dentaire	82	Ernée
Plastima Composites	Fabrication d'autres équipements automobiles	73	Andouillé
QCA Services	Commerce de gros de quincaillerie	70	Ernée

Source : CCI Mayenne

Pour en savoir plus



Les zones d'activités


Pays de l'Ernée	Zones d'activités	Surface urbanisée (ha) **	Surface à urbaniser (ha)**	Surface totale (ha) **
Andouillé	ZA La Maladrerie	3.0		3.0
	ZA Le Pont de Pierre	8.0	12.0	20.0
	ZA Archer	4.0		4.0
	ZA Forges	0.3		0.3
	ZA Buisson	1.0		1.0
Chailland	PA du Tertre	5.0	7.0	12.0
	ZA du Claireau	2.0		2.0
	ZA Bel Air	2.0		2.0
Ernée	ZA de Charné	15.0		15.0
	ZA du Fay	10.0		10.0
	ZA de l'Embûche	16.0		16.0
	ZA Rue Ambroise Paré	7.0		7.0
	PA du Hainaud	12.0		12.0
	PA de la Mission	4.0	6.0	10.0
	PA des Sémondières	9.0	7.0	16.0
	ZA Gare	3.0		3.0
	ZA du Domaine	10.0		10.0
	ZA Petite Grange		9.0	9.0
	ZA Rue du Moulin	0.6		0.6
	ZA Masure		1.0	1.0
	PA de la Querminais	21.0		21.0

Juvigné	ZA Route d'Ernée	5.0	4.0	9.0
	ZA St Martin	1.0	2.0	3.0
La Baconnière	ZA La Poupardière	7.0	22.0	29.0
La Bigottière				0.0
La Croixille	ZA Route de Juvigné	3.0		3.0
La Pellerine	ZA des Landes	7.0		7.0
Larchamp	ZA de la Blinière	10.0	2.0	12.0
	ZA Bois Joli	6.0		6.0
Montenay	ZA Le Clos Feury	4.0		4.0
	PA de la Querminais	12.0	7.0	19.0
	ZA Ets Laigneau	1.0		1.0
	ZA Ets Douillet	2.0		2.0
	ZA de la Brimonais		10.0	10.0
St Denis de Gastines	ZA de la Gaptière	5.0	1.0	6.0
	ZA du Gué du Verger	3.0		3.0
	ZA de la Rouillère	3.0	1.0	4.0
	ZA de Villebedon	3.0	1.7	4.7
St Germain le Guillaume	Zone artisanale		2.0	2.0
St Hilaire du Maine	Zone artisanale	2.0		2.0
St Pierre des Landes	ZA La Rabine	7.0	19.0	26.0
	ZA Pen Loup	7.0		7.0
	ZA Petit Bois Aimont	5.0		5.0
Vautorte	ZA de la Butte	3.0	7.0	10.0
	ZA Route de Placé	1.5		1.5
Total		230.4	120.7	351.1

** Données évolutives

Pour en savoir plus 

La CCI et le territoire du Pays de l'Ernée

Partenaire du développement économique de la Communauté de Communes de l'Ernée, la Chambre de Commerce et d'Industrie de la Mayenne a apporté **35 conseils et expertises près de 30 entreprises** en 2019, dans les champs de compétences suivants :

Appui aux entreprises

- Création – transmission – reprise **4** entreprises
- Développement à l'international **2** entreprises
- Innovation, numérique **11** entreprises
- Développement durable / environnement **5** entreprises
- Développement commercial, financement **8** entreprises



Dans le domaine de l'aménagement du territoire, la CCI apporte son concours dans les projets de développement portés par les collectivités ou l'Etat et ses établissements publics :

Infrastructures

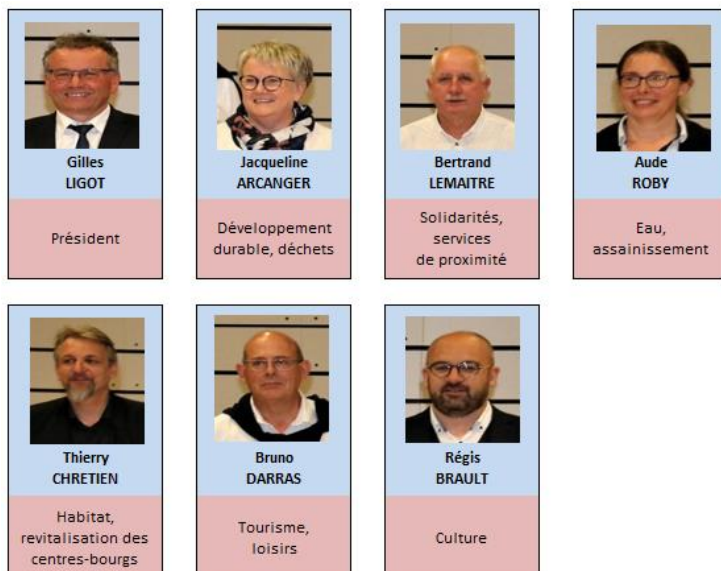
- Aménagement de la RN 12
- Contournement nord d'Ernée (RD 31) et sud d'Ernée (RN 12)
- Ligne Très Haute Tension Cotentin Maine

Urbanisme

- Schéma de Cohérence Territoriale (SCOT)
- Plan Local d'Urbanisme : Andouillé, Ernée, Montenay, St Denis de Gastines, Vautorte

Organisation communautaire

Le Conseil communautaire est composé de 41 membres et le Bureau de 7 membres



Pour en savoir plus



Compétences intercommunales

En charge de la conduite d'actions d'intérêt communautaire pour le compte des 15 communes membres, la Communauté de Communes de l'Ernée exerce les compétences suivantes :

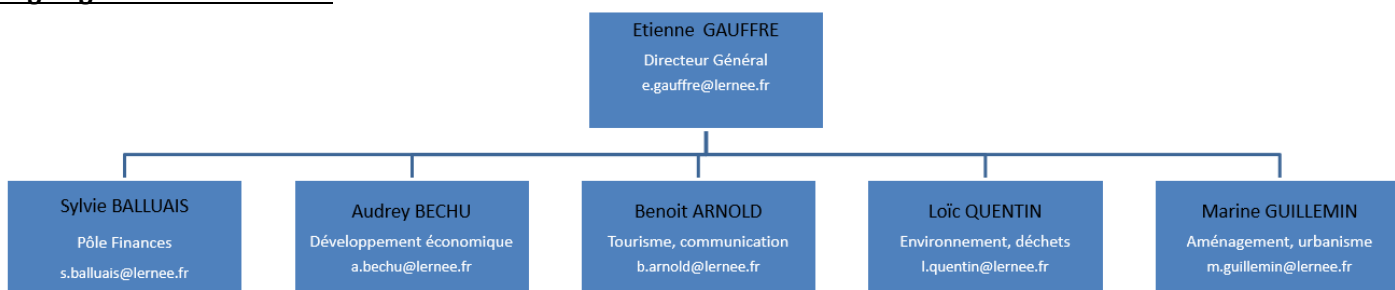
- Aménagement de l'espace : Schéma de Cohérence Territoriale (SCOT), Schéma de secteur, Plans Locaux d'Urbanisme (PLU), délivrance des autorisations d'occupation du sol, réserves foncières, Service d'information Géographique (SIG), services publics de proximité, zones d'aménagement concerté (ZAC)...
- Développement économique : zones d'activités communautaires (Parc de la Querminais 1, 2 et 3, Parc de la Route de la Mine, Parc du Tertre, Parc de la Brimonnière), immobilier d'entreprises, soutien aux activités économiques, gestion et animation d'un centre de ressources emploi-formation-crédit&développement d'entreprises, réseaux et services locaux de communication électroniques...

- Environnement : eau et assainissement, gestion des milieux aquatiques et prévention des inondations, milieu naturel et patrimoine, déchets ménagers et assimilés, déchetteries, plateformes de compostage, chaufferie bois déchiqueté, soutien au développement des énergies renouvelables et aux économies d'énergie...
- Logement et cadre de vie : amélioration de l'habitat, Programme Local de l'Habitat (PLH), Opération Programmée d'Amélioration de l'Habitat (OPAH), logements locatifs sociaux...
- Action culturelle : Animation d'un réseau de bibliothèques communales, de l'enseignement musical (Andouillé, Ernée, St Denis de Gastines), animation culturelle du Pays de l'Ernée, gestion d'équipements festifs mobiles et d'un studio de répétition pour les musiques actuelles à St Denis de Gastines...
- Sports et jeunesse : gestion de l'espace aquatique de l'Ernée, soutien aux activités aquatiques scolaires et périscolaires, soutien à l'enseignement musical scolaire, concours financier au centre médico-scolaire...
- Action sociale et santé : gestion d'un Centre Intercommunal d'Action Sociale (CIAS) portant la politique petite enfance (relais d'assistantes maternelles), la coordination gérontologique vers les personnes âgées, les actions vers les personnes en difficulté d'insertion socio-professionnelle, le soutien vers les associations à vocation sociale, enfance et jeunesse, pôle santé, accueil de loisirs sans hébergement, établissements de santé et d'accueil pour personnes âgées, aire d'accueil des gens du voyage...
- Tourisme : Développement, valorisation et promotion des sites touristiques communautaires (Etang Neuf à Juvigné et étang du Tertre à St Germain le Guillaume) et chemins de randonnées, animations touristiques...

Pour en savoir plus



Organigramme des services



Principaux projets sur le Pays de l'Ernée

- Aménagement du territoire Contrat Territoires-Région (1,67m€ pour le développement de projets économiques, d'attractivité, de revitalisation des centres-bourgs, de transition écologique et énergétique)
- Infrastructures Déploiement FTTH (schéma départemental 2017/2021)
Contournement Sud d'Ernée (étude « Aménagements cyclables » en cours)
- Equipements Maisons de santé (Ernée, Juvigné, La Baconnière et Andouillé)
- Economie Soutien à l'immobilier d'entreprises (Ernée, Andouillé)
Extension du Parc d'Activités de la Brimonnière (Ernée)
Réaménagement du Parc d'Activités de la Querminais 2 (Montenay)
Création du Parc d'Activités de la Mine (La Baconnière)



Données budgétaires

Données budgétaires 2018	En milliers d'euros	En euros par habitant
Budget de fonctionnement		
Total des charges	12 255	570
dont personnel	2 450	114
dont charges financières	615	29
Total des produits	12 887	600
dont impôts	4 470	208
dont Dotation Globale de Fonctionnement (DGF)	885	41
Résultat comptable	632	29
Budget d'investissement		
Total des dépenses	8 229	383
Total des ressources	11 298	526
Endettement		
Encours total	17 218	802
Annuité de la dette	1 897	88
Fiscalité		
Taxe d'Habitation	11.83%	1 817
Taxe sur le Foncier Bâti	1.08%	181
Taxe sur le Foncier Non Bâti	3.65%	130
Taxe Additionnelle sur le Foncier Non Bâti	34.43%	12
Contribution Foncière des Entreprises	25.69%	1 281
Cotisation sur la Valeur Ajoutée des Entreprises		700
Taxe sur les surfaces commerciales (TASCOM)		219

Source : Ministère de l'Action et des Comptes Publics

Pour en savoir plus

