



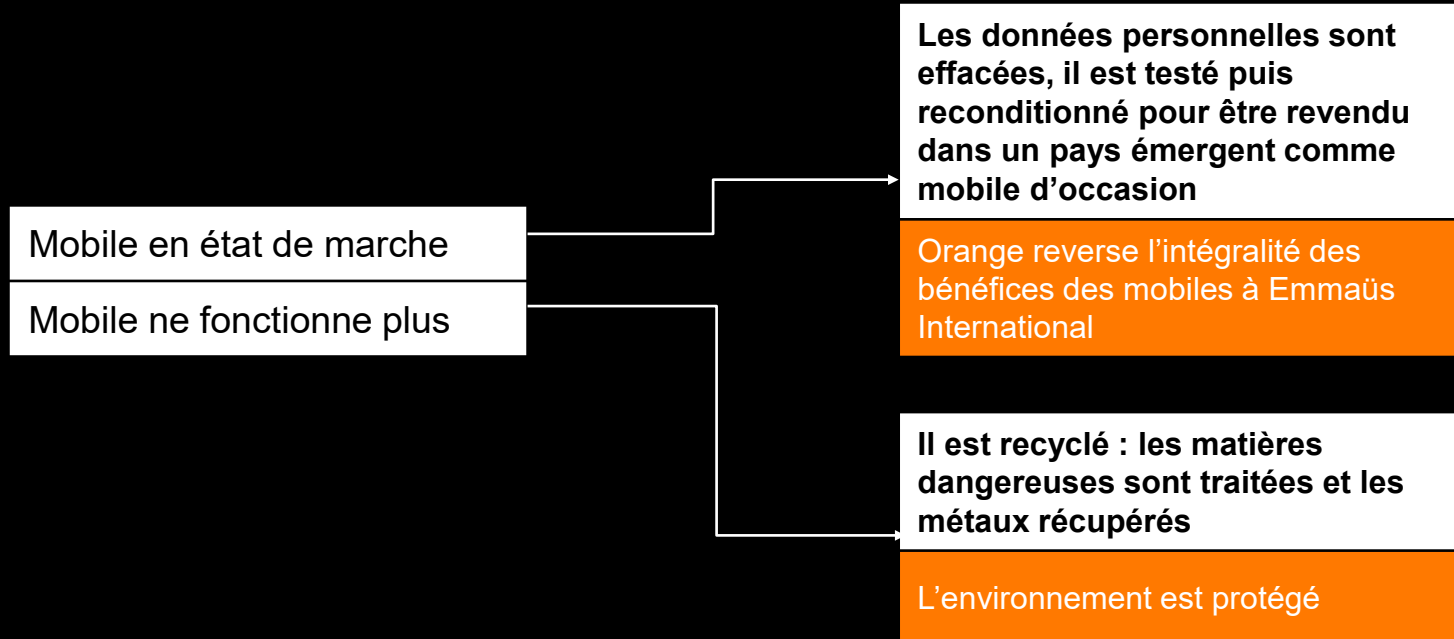
r cyclage

Guide pour la collecte et le recyclage de
mobiles



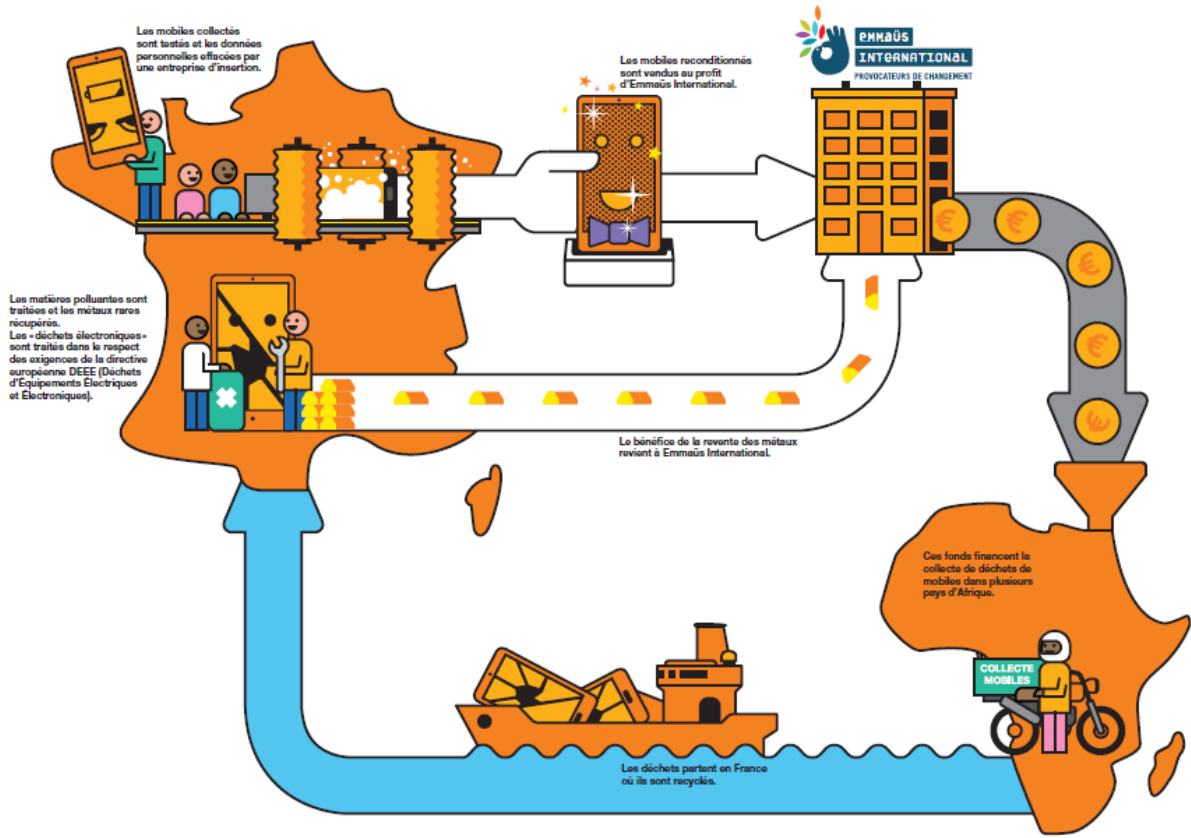
Les anciens mobiles peuvent avoir une seconde vie : ils peuvent être réutilisés ou recyclés

Orange fait appel aux Ateliers du Bocage, entreprise d'insertion, pour effectuer le tri et le traitement des mobiles collectés.



La filière de recyclage des mobiles

Orange et Emmaüs International s'associent pour recycler nos mobiles.



La filière solidaire en partenariat avec Emmaüs International contribue à :



Créer des emplois



En France : pour 25 000 téléphones recyclés, 1 emploi est créé ou maintenu.



En Afrique : 5 ateliers et 27 emplois créés depuis 2010 pour collecter des déchets de mobiles et les renvoyer en France (pour les recycler).

Soutenir Emmaüs International



10% des mobiles issus du recyclage sont reconditionnés et revendus au profit du réseau Emmaüs International.

Préserver l'environnement



Les mobiles non réutilisables sont recyclés et leurs métaux récupérés par un éco-organisme.

Le dispositif de collecte des mobiles

- Un site internet sécurisé pour gérer ses collectes en toute autonomie www.collecte-mobile.orange.fr
- Un collecteur un carton, avec son fourreau de communication pour collecter et renvoyer les mobiles.
- Des affiches pour communiquer.
- 100% gratuit, tous les coûts sont pris en charge par Orange



Mode opératoire

Toutes les opérations sont centralisées sur <https://www.collecte-mobile.orange.fr/>

1

Créer un compte pour accéder au site.

2

Commander un carton de collecte et le mettre en visibilité pour les salariés.

3

Demander l'enlèvement à la fin de l'opération.

4

Suivre les résultats de la collecte.

1. Le carton est livré par Colissimo dans un délai de 5 jours ouvrés.
2. L'enlèvement se fait par Géodis Calberson dans un délai maximum de 10 jours.
3. Le délai de traitement est de 2 mois aux Ateliers du bocage, un certificat de traitement est envoyé à fin de traitement.

FAQ : réponses aux questions les plus fréquentes

- **Quelle est la taille du carton de collecte?**

-> Dimension du carton : 30x30x30 cm, il peut contenir environ 70 mobiles sans les accessoires.

- **Poids maximum: 12 kg**

- **Quel type d'équipement est recyclé ?**

-> Tous les téléphones mobiles (peu importe le modèle, l'état ou l'opérateur) les tablettes, accessoires mobiles) (cables, oreillettes°;

- **Qui effectue le recyclage ?**

-> Les Ateliers du Bocage assurent le recyclage. C'est une entreprise d'insertion professionnelle membre d'Emmaüs.

- **Les données personnelles sont-elles effacées ?**

-> Oui, avant d'être revendus sur les marchés émergents, les terminaux sont testés, nettoyés et toutes les données personnelles sont effacées.

- **Comment sont utilisés les bénéfices ?**

-> Les bénéfices servent à financer la création d'ateliers de collecte de déchets de mobiles en Afrique. Aujourd'hui on compte 5 ateliers créés 100% destinés à la collecte des déchets de mobiles.

- **Est-ce que la collecte est payante ?**

-> Non, Orange prend en charge l'ensemble des coûts logistique et de traitement des mobiles.

Recycler les anciens mobiles, c'est protéger l'environnement et soutenir l'économie sociale et solidaire



100
millions

de mobiles usagés qui dorment au fond des tiroirs en France.

27

emplois créés en Afrique

10

emplois en France

25 000

mobiles collectés en France = 1 emploi d'insertion créé en France

10%

des mobiles collectés sont réemployés

Merci

